

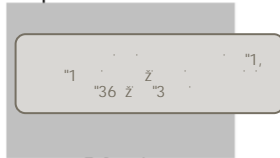


**БДЖ – ТОВАРНИ ПРЕВОЗИ” ЕООД  
ЦЕНТРАЛНО УПРАВЛЕНИЕ**

ул. „Иван Пазов” № 3,  
гр.София 1085  
телефон: +359 2 987 79 83

www.bdzcarago.bdz.bg  
e-mail: bdzcarago@bdzcarago.bg

**ОДОБРЯВАМ:**



*Приложение № 4.5.*

**ИНЖ. АНГЕЛ КАЛИНОВ  
ДИРЕКТОР ДИРЕКЦИЯ „РЕМОНТ НА ЛОКОМОТИВИ И ТОВАРНИ ВАГОНИ”**

**ТЕХНИЧЕСКА СПЕЦИФИКАЦИЯ  
за производство и доставка на цапфи за талиги БТ-6 (У25Сs)**

**I. Технически изисквания**

1. Конструкция - конструкцията на цапфите за талига БТ-6 (У25Сs) трябва да съответства по геометрични размери на следните чертежи:

Цапфа дълга - УИС 03-00-02-13 и съответно БТ6-110 671 16. Основни геометрични размери съгласно приложената скица.

Цапфа къса - УИС 03-00-04-18 и съответно БТ6-110 671 17. Основни геометрични размери съгласно приложената скица.

**2. Материал за изработка.**

Цапфите се изработват от стомана БДС EN 10084 18С1Мn4 (1.7243) или еквивалентно.

**3. Технологични изисквания:**

3.1. Цапфите се изработват чрез горещо-обемна шамповка и последваща механична обработка.

3.2. Неозначените гранични отклонения на размерите, получени чрез шамповане и прибавките при изковката да отговарят на БДС 4784-80, минимум II клас на точност.

3.3. Термообработка на повърхнината "А": повърхностна закалка.

3.4. Дълбочина на закаления слой 0,8 ± 0,1 мм. Твърдост по Rockwell C: HRC 54 - 62.

**4. Маркировка**

4.1. Да е изпълнена с релефни знаци(букви и цифри), нанесени върху изработната част на цапфите.

**4.2. Маркировката съдържа:**

- знак на производителя;
- номер на партидата (не се изисква задължително);
- година на производство.

**II. Доставка на изделията**

**1. Партидност и количества**

Цапфите се доставят на три партиди, както следва:

наименование (черт. Номер)	количество (брой)			
	общо	партиди		
		I	II	III
Цапфи дълги ( БТ6-110671 16)	2800	900	1000	900
Цапфи къси (БТ6- 110671 17)	2800	900	1000	900

Всяка партида се състои от цапфи, произведени от материал от една плавка и подложени на един и същ режим на термообработка.

2. При доставката на всяка партида, доставчикът представя:

2.1. Документи от контрол, основани на специфичен контрол от „вид 3.1” или „вид 3.2”, съгласно т. 4 от БДС EN 10204. На контролни изпитания подлежат 1% от

изделията в партидата, но не по-малко от 5 /пет/ броя произволно избрани пробни образци от доставената партида цапфи от съответния вид.

2.2. Сертификат за качество на използвания материал.

### 3. Опаковка

Изделията се доставят опаковани в опаковка на производителя, съответстваща на този вид изделия, предпазваща ги от повреди при транспортирането им. Всяка опаковка да е обозначена с етикет със знака на производителя и да съдържа описание на доставените изделия (наименование, количества), съответстващо на документацията (спецификацията) към договора за доставка.

### 4. Място на доставка:

Склад на Възложителя: гр. София, ул. „Майчина слава“ №2 – ЦЕРТОВ Подуяне

### 5. Срок на доставка:

Доставката да се извърши на три партиди, като сроковете на доставка на партидите са както следва:

I партида:

Минимален срок на доставка на I партида: 1 (един) календарен дни от сключване на договора;

Максимално допустим срок на доставка на I партида: 60 (шестдесет) календарни дни от сключване на договора;

II партида:

Минимален срок на доставка на II партида: 90 (деветдесет) календарни дни от сключване на договора.

Максимално допустим срок на доставка на II партида: 120 (сто и двадесет) календарни дни от сключване на договора.

III партида:

Минимален срок на доставка на III партида: 150 (сто и петдесет) календарни дни от сключване на договора.

Максимално допустим срок на доставка на III партида: 210 (двеста и десет) календарни дни от сключване на договора.

### III. Гаранционен срок:

Минимален гаранционен срок – 24 месеца от датата на доставка

Максимално допустим гаранционен срок – 72 месеца от датата на доставка

**Приложения:** Съгласно текста

Съгласувал:

1  
36 Z 3

инж. Светослав Иванов

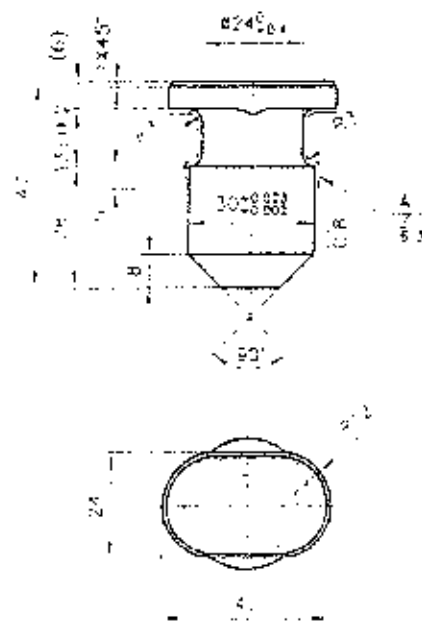
Ръководител отдел „Ремонт на локомотиви и вагони“

Изготвил:

1  
36 Z 3

инж. Райна Накева

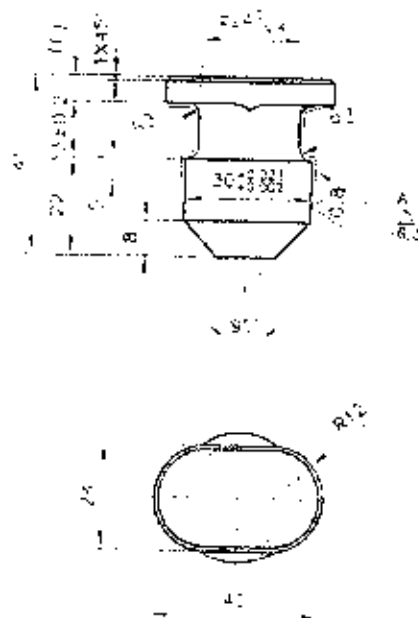
Главен експерт, отдел „Ремонт на товарни вагони“



1. Настоящая чертёж выполняется по симметричной, размеры на чертёж, мм: 03-07-02-13 и БТБ-110 БТБ-16  
 2. Чертёж выполнен симметрично, за исключением не более до производства

Чертеж БТБ-110001. Резерв. ок. 10.10.16

Цоколя дълга



- 1) поставяйкият чертаж съответства на геометрични размери на чертаж ММ СС 03-00-04-18 и БТ6-110 571-17
- 2) чертажът има изключително значение и не влиза за промяна.

Щелфа БТ6-110(16) Редовно издание

Щелфа къса