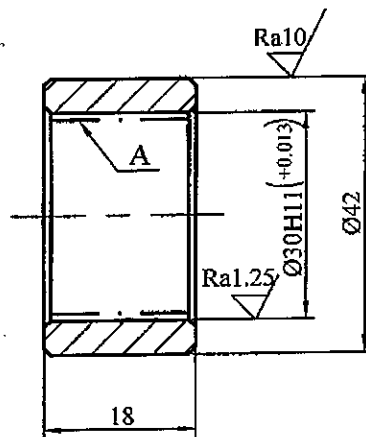


52E51-16 ГО, 415731 ГО

Ra5

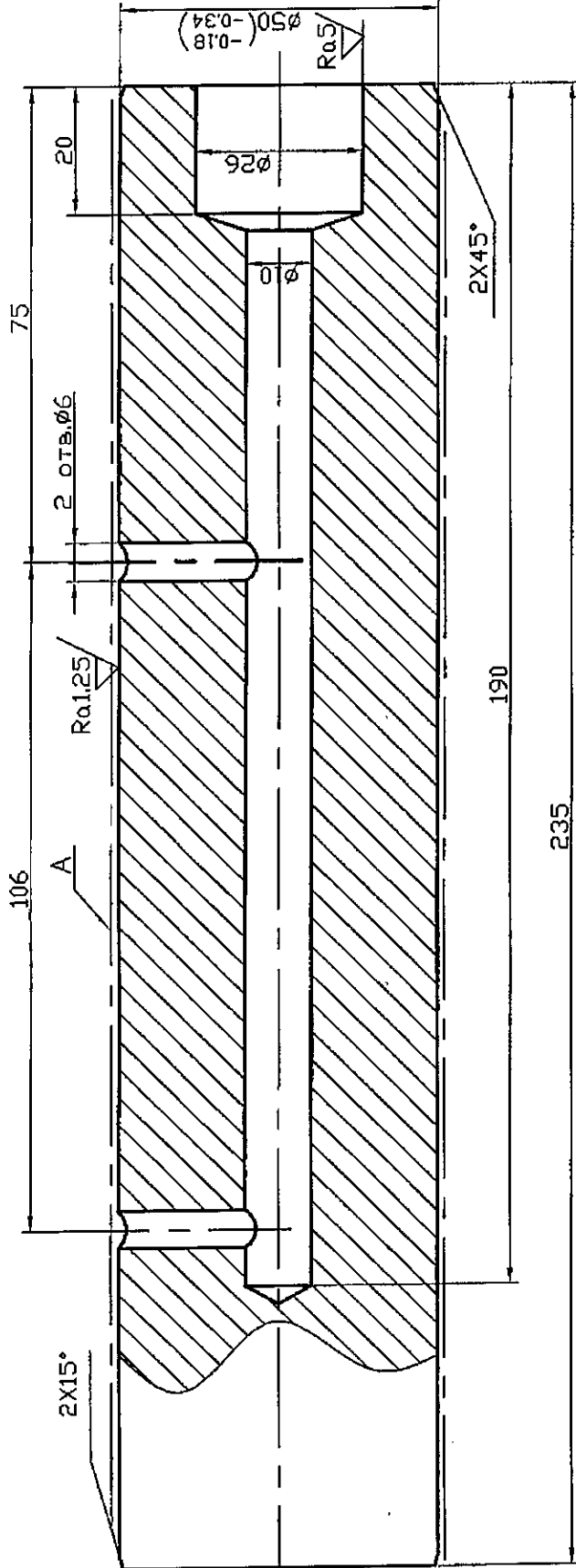


1. Неозначените гранични отклонения по клас на точност среден $\pm t/2$ БДС 14999-80.
2. По А - цементация $h=0.8...1.2$, с последваща термообработка HRC 40...45.
3. Размер $\varnothing 42$ се уточнява окончателно преди монтаж.
4. Неозначените фаски - $1 \times 45^\circ$.

				Мащаб 1:1	Маса 0,042		Тръба $\varnothing 45 \times 10$ БДС 6007-80 АСт 3 БДС 2592-71
				Лист 1/1	Ел.лок.серия 44 и 45 Буксово окачване аморт.ТВ855.12- п.9 68E20-1, Ло 001918/а		ВТУЛКА $\varnothing 42/30 - 18$ 32 бр. за лок.
Изм.	Опис	Подпис	Дата	Локомотивно депо Г.Оряховица			52E51-16 ГО Lo 415731 ГО
Разр.	SKODA						
Пров.	Тодоров						
Н-к отд	Кишев						
ЗДТЧ	Какамъков						

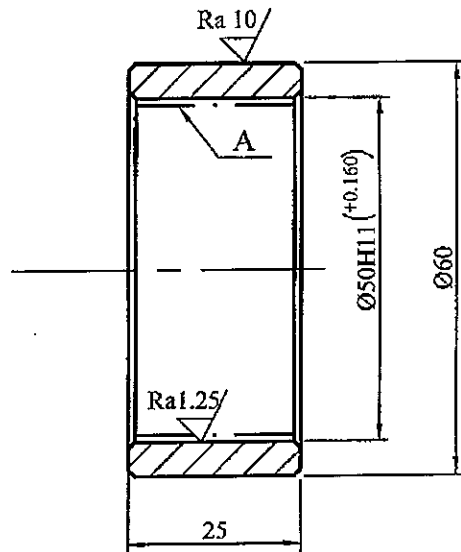
68Е37-34ГО, Lo 316899

Ra10

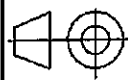


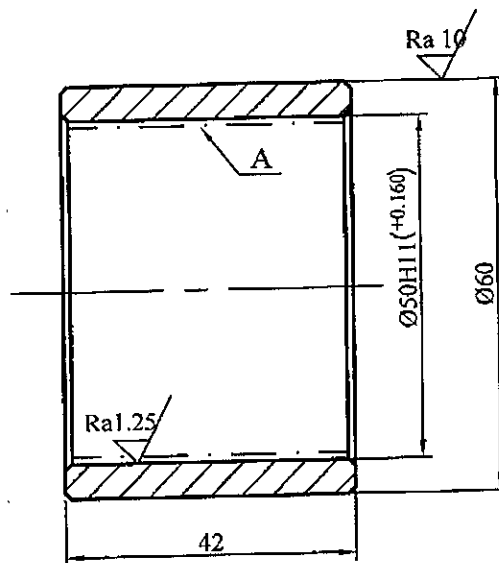
1. Неозначените гранични отклонения по клас на точност среден $\pm IT/2$ БДС 14999-80
2. Термообработка по А, ТВЧ $h \approx 1...1,5mm$ – НРС 45...50.
3. Острите ръбове да се притъпят

Изм.	Опис	Подпис	Дата
Разр.	СКПДА		
Пров.	Йорданов		
Н-к отд.	Кишев		
ЗДТЧ.			
Мащаб	1:1	Лист	
Маса	4,46	Ел.лок.серия 44 и 45 Лост и подвеска калодкова мех.сп.система сборна позиция 7 по спец.	
		Прът калиброван $\varnothing 50$ БДС 6748 45 БДС 5785-83	
БОЛТ			
$\varnothing 50 - 235$			
8 бр за локомотив			
Локомотивно Дело		68Е37-34ГО	
Г.Орхановица		Lo 316899	



1. Неозначените гранични отклонения по клас на точност среден $\pm t/2$ БДС14999-80.
2. По А - цементация $h=0.8...1.2$, с последваща термообработка HRC 40...45.
3. Размер $\varnothing 58$ се уточнява окончателно преди монтаж.
4. Неозначените фаски - $1 \times 45^\circ$.

				Мащаб 1:1	Маса 0,17		Тръба $\varnothing 68 \times 12$ БДС6007-80 АСт 3 БДС 2592-71
				Лист 1/1	Ел.лок.серия 44 и 45 Мех.сп.система-конзола рама на талига-п.31 68E13-1, Ло 001924		ВТУЛКА $\varnothing 60/50 - 25$
Изм.	Опис	Подпис	Дата	Локомотивно депо Г.Оряховица			31E37-34 ГО Ло 102600 ГО
Разр.	SKODA						
Пров.	Тодоров						
Н-к отд	Кишев						
ЗДТЧ	Какамъков						

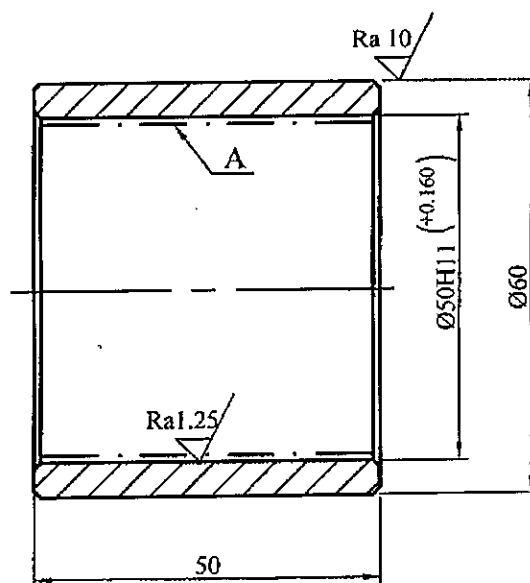


1. Неозначените гранични отклонения по клас на точност среден $\pm t/2$ БДС14999-80.
2. По А - цементация $h=0.8...1.2$, с последваща термообработка HRC 40...45.
3. Размер $\varnothing 60$ се уточнява окончателно преди монтаж.
4. Неозначените фаски - $1 \times 45^\circ$.

				Машаб 1:1	Маса 0,27		Тръба $\varnothing 68 \times 12$ БДС6007-80 АСт 3 БДС 2592-71
				Лист 1/1	Ел.лок.серия 44 и 45 Рама талига - конзола- п.30 68E13-1, Lo 001924		ВТУЛКА $\varnothing 60/50 - 42$
Изм.	Опис	Подпис	Дата				34E37-167 ГО Lo 105709 ГО
Разр.	SKODA			Локомотивно депо Г.Оряховица			
Пров.	Тодоров						
Н-к отд	Кишев						
ЗДГЧ	Какамъков						

31E37-63ГО, Lo 102602 ГО

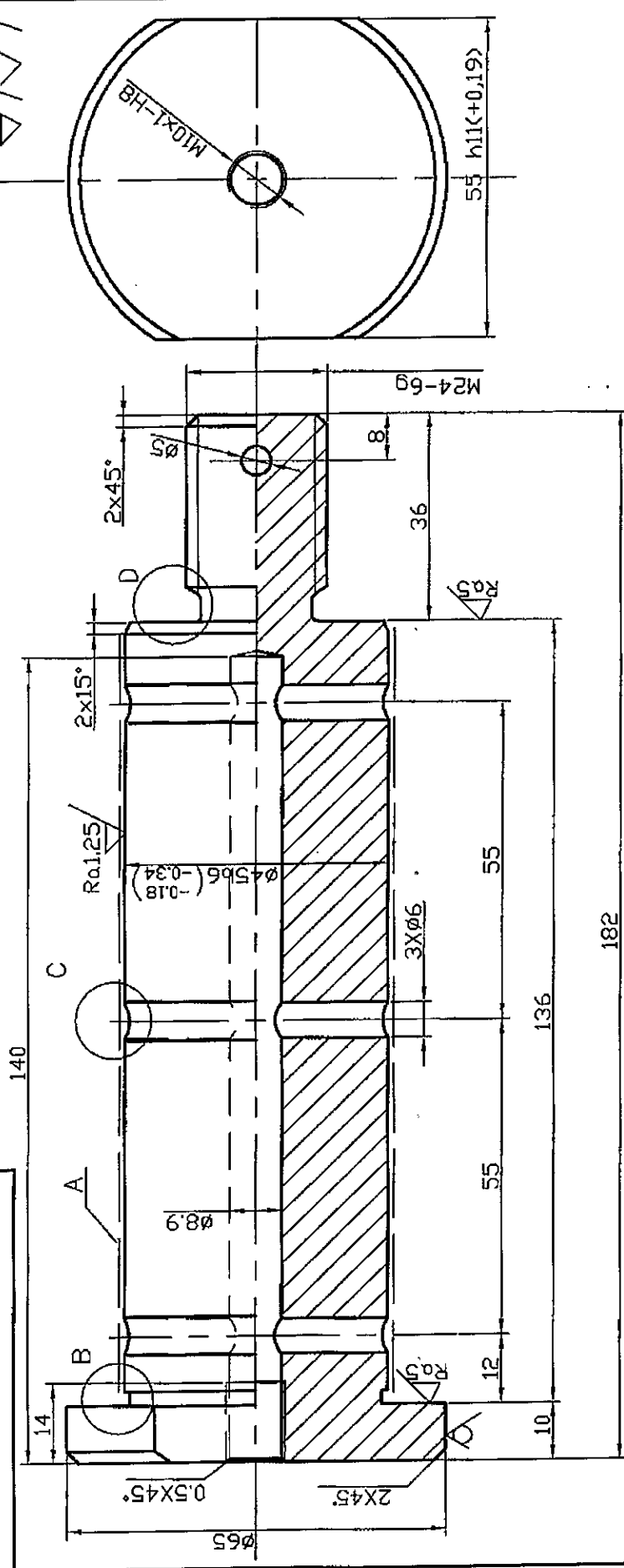
Ra 5



1. Неозначените гранични отклонения по клас на точност среден $\pm 1/2$ БДС 14999-80.
2. По А - цементация $h=0.8...1.2$, с последваща термообработка HRC 40...45.
3. Размер $\varnothing 60$ се уточнява окончателно преди монтаж.
4. Неозначените фаски - $1 \times 45^\circ$.

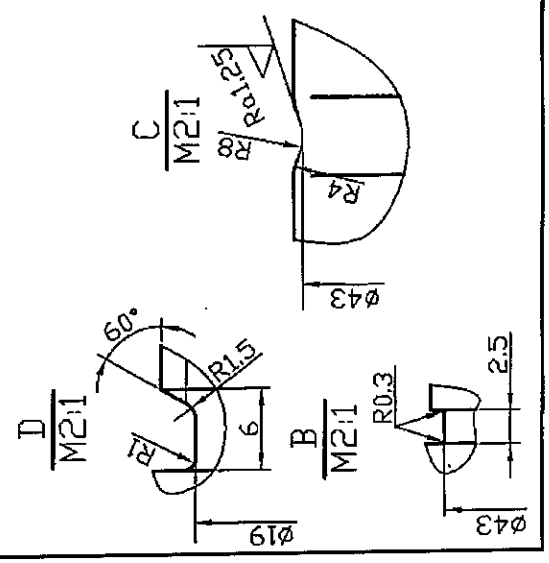
				Машаб 1:1	Маса 0,17		Тръба $\varnothing 68 \times 12$ БДС 6007-80 АСт 3 БДС 2592-71
				Лист 1/1	Ел.лок.серия 44 и 45 Мех.сп.система - лост заден калодкодържател -п.6 68E37-4, Lo 86592		ВТУЛКА $\varnothing 60/50 - 50$
Изм.	Опис	Подпис	Дата	Локомотивно дело Г.Оряховица			31E37-63 ГО Lo 102602 ГО
Разр.	SKODA						
Пров.	Годоров						
Н-к отд	Кишев						
ЗДТЧ	Какамъков						

46E37-32 ГО, Ло 300 932/а



182

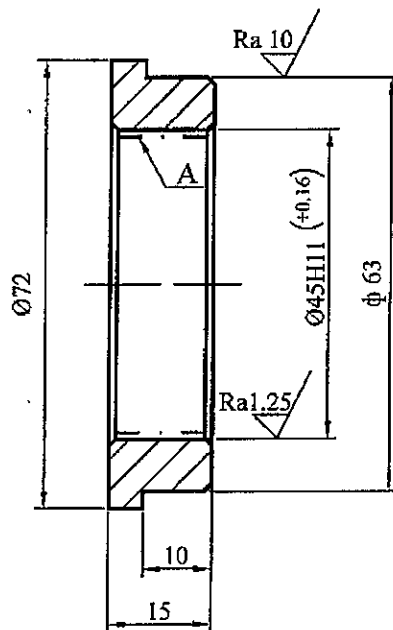
1. Неозначените гранични отклонения по клас на точност среден ±IT/2 БДС 14999-80
2. Термообработка по А, ТВЧ h = 1...1,5mm - HRC 45...50.
3. Отвора Ø5 се пробива след монтиране на локомотива



Машаб	Маса	Прът Ø65 БДС 6748 45 БДС 5785-83
1:1	5.26	
Лист	Ел.лок.серия 44 и 45 Лост и подвеска калодкова мех.сп.система сборна позиция 2 по спец.	Болт M24 Ø65/45 - 182 16бр за локомотив
Изм.	Опис	Подпис
Дата	Дата	Дата
Разр.	СКПБА	
Пров.	Зорданов	
Н-к отл	Кишев	
ЗДТЧ		
Локомотивно депо Г.Оряховица		46E37-32ГО Lo 300 932/а

34E37-232 ГО, Ло 105853 ГО

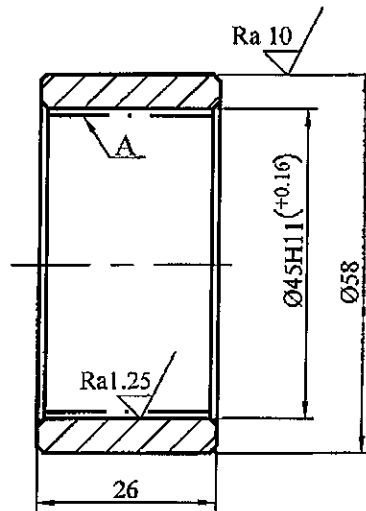
Ra 5



1. Неозначените гранични отклонения по клас на точност среден $\pm t/2$ БДС 14999-80.
2. По А - цементация $h=0.8...1.2$, с последваща термообработка HRC 40...45.
3. Размер $\varnothing 63$ се уточнява окончателно преди монтаж.
4. Неозначените фаски - $1 \times 45^\circ$.

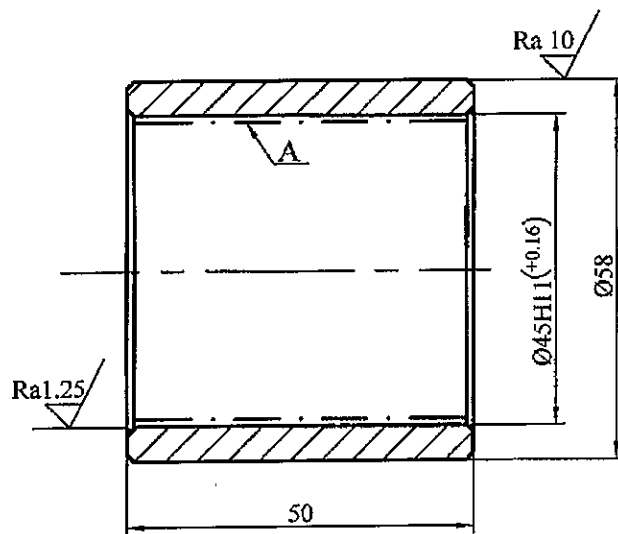
				Мащаб 1:1	Маса 0.18		Тръба $\varnothing 72 \times 14$ БДС 6007-80 АСт 3 БДС 2592-71
				Лист 1/1	Ел.лок.серия 44 и 45 Калодкодържател-п.11 46E37-12, Ло 82219		ВТУЛКА Ø60/45 - 15 32 бр. за лок.
Изм.	Опис	Подпис	Дата	Локомотивно депо Г.Оряховица			34E37-232 ГО Ло 105858 ГО
Разр.	SKODA						
Пров.	Тодоров						
Н-к отгд	Кишев						
ЗДТЧ	Какамъков						

Ra 5




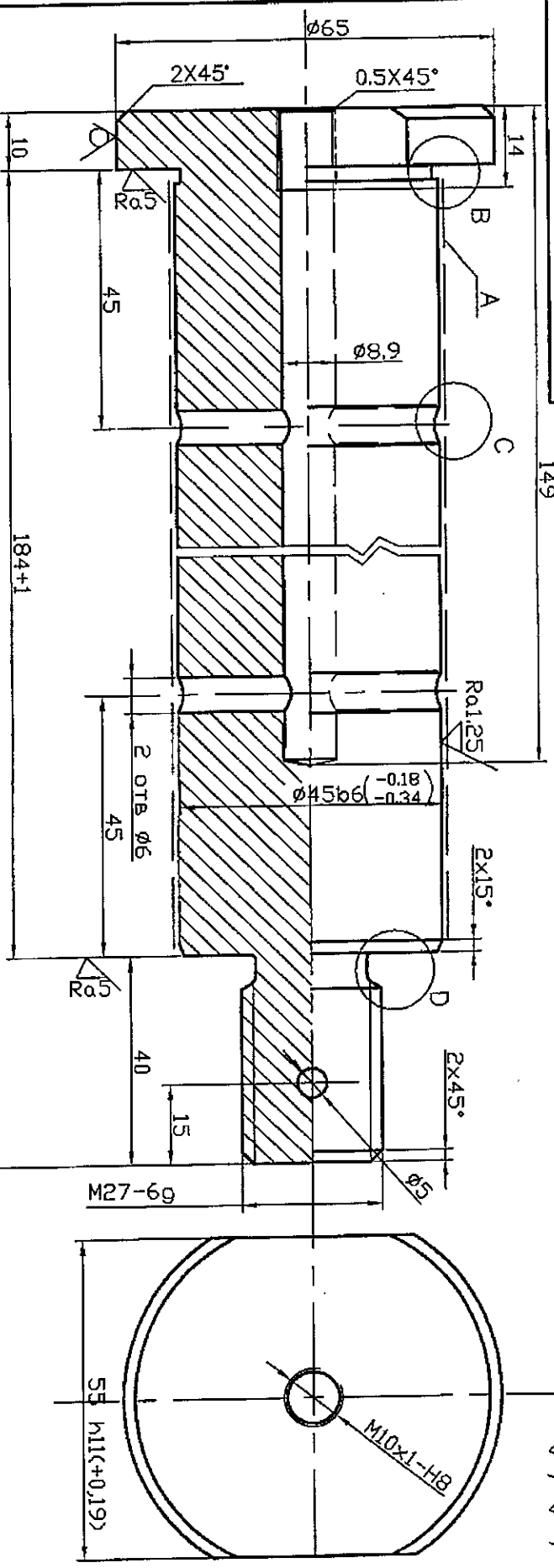
1. Неозначените гранични отклонения по клас на точност среден $\pm t/2$ БДС14999-80.
2. По А - цементация $h=0.8...1.2$, с последваща термообработка HRC 40...45.
3. Размер $\varnothing 58$ се уточнява окончателно преди монтаж.
4. Неозначените фаски $1 \times 45^\circ$.

				Машаб	Маса		Тръба $\varnothing 60 \times 10$ БДС 6007-80 АСт 3 БДС 2592-71
				1:1	0,13		
				Лист	Ел.лок.серия 44 и 45 Мех.спир.с-ма-лост заден 68Е37-4, Ло 86 592	ВТУЛКА $\varnothing 55/45 - 26$ 32 бр. за лок.	
				1/1			
Изм.	Опис	Подпис	Дата	Локомотивно депо Г.Оряховица			20E25-21ГО Ло 42611ГО
Разр.	SKODA						
Пров.	Тодоров						
Н-к отд	Кишев						
ЗДГЧ	Какамъков						



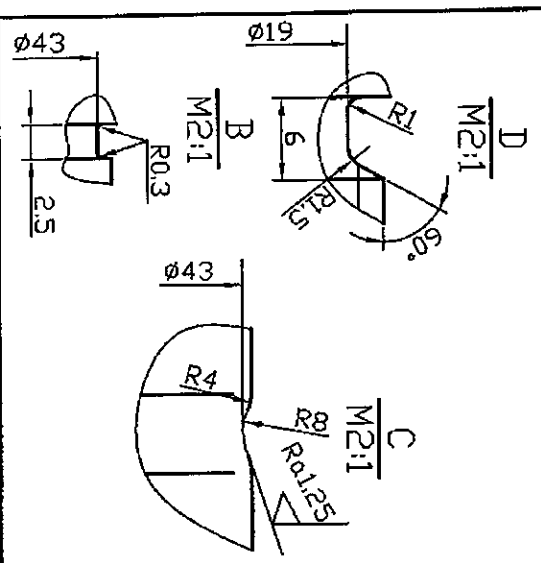
1. Неозначените гранични отклонения по клас на точност среден $\pm 1/2$ БДС 14999-80.
2. По А - цементация $h=0.8...1.2\text{mm}$, с последваща термообработка HRC 40...45.
3. Размер $\varnothing 58$ се уточнява окончателно преди монтаж.
4. Неозначените фаски - $1 \times 45^\circ$

				Машаб 1:1	Маса 0,31		Тръба Ф60x10 БДС 6007-80 АСт 3 БДС 2592-71
				Лист 1/1	Ел.лок.серия 44 и 45 Лост калодкодържател-п.9 68Е37-3, Ло 86591		ВТУЛКА Ø55/45 - 50 32 бр. за лок.
Изм.	Опис	Подпис	Дата	Локомотивно депо Г.Оряховица			12E25-115 ГО Ло 43 259 ГО
Разр.	SKODA						
Пров.	Тодоров						
Н-к отл	Кишев						
ЗДТЧ	Какамъков						



232

1. Неозначените гранични отклонения по клас на точност среден ±IT/2 ВДС 14999-80
2. Термообработка по А, ТВЧ h = 1...1,5mm - НРС 45...50.
3. Отвора Ø5 се пробива след монтиране на локомотиво

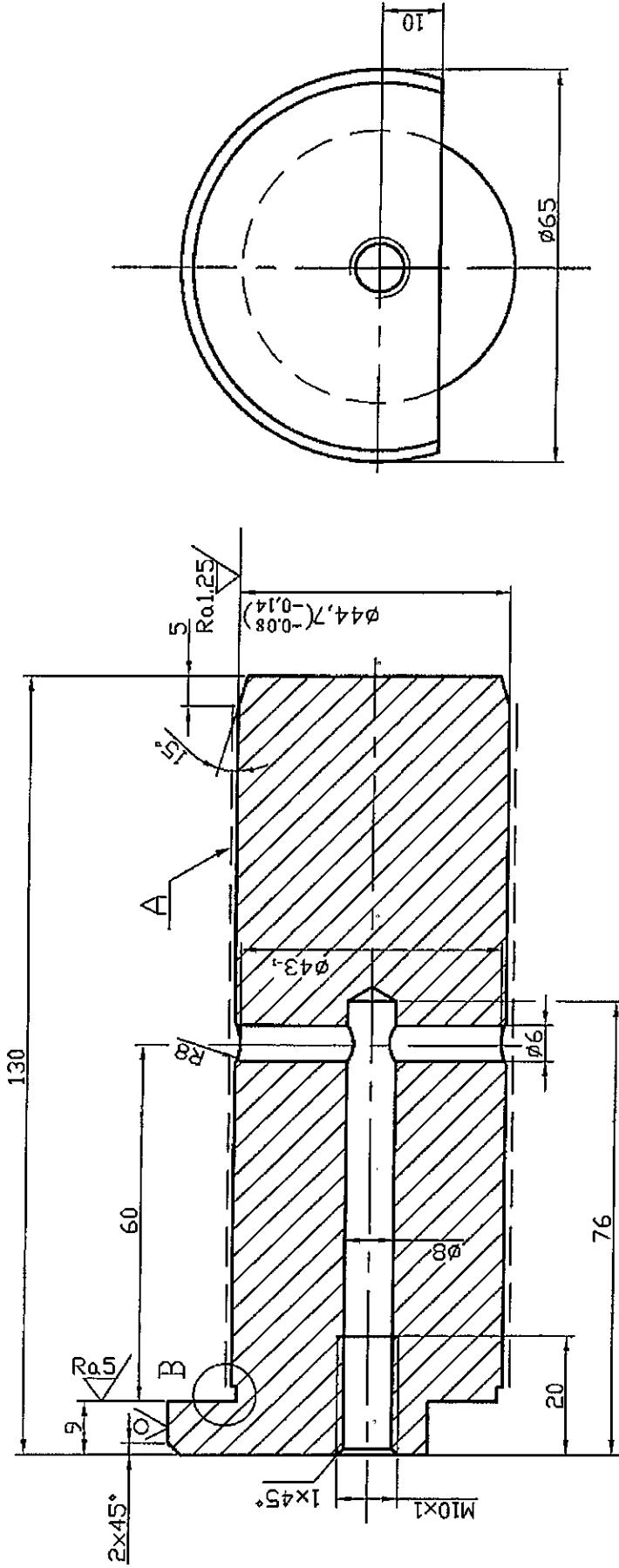


Изм.	Отис	Подпис	Дата	Масаб	Маса	Ел.лок.серия 44 и 45	Лист и подвеска капложкова мех.ст.система оборна позиция 5 по спец.	Лист	1/1	Локомотивно Дено Г.Оряховица	68E37-24Г0 Л0 316731
Разр.	SKDDA			1:1	6.27						
Проз.	Лор дачнов										
Н-к откл	Кишев										
ЗЛГЧ											

Прет Ø65 ВДС 6748
45 ВДС 5785-83

БОЛТ
M27 Ø65/45 - 232
8 бр за локомотив

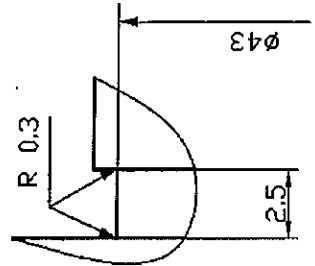
68E20-9, Lo 320 346 Го



1. Неозначените гранични отклонения по клас на точност среден ±IT/2 БДС 14999-80

2. Термообработка по А - ТВЧ h= 1-1.5mm HRC 50...55.

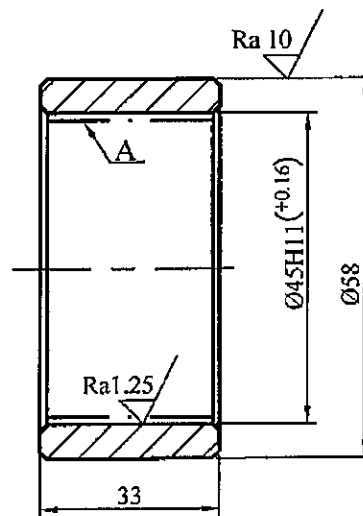
B
M2:1



Машаб	Маса	Прът Ø65 БДС 6748 45 БДС 5785-83	
1:1	1.6		
Лист	Ел.лок.серия 44 и 45 Централно окачване ленкерни шанги п.64 55E20-48, Lo 002314/R	Болт Ø65 - 130 8 бр. за локомотив	
Изм.	Опис	Локомотивно дело Г.Оряховица	
Разр.	SKODA		
Пров.	ГОДОРОВ		
Н-к отд.	КИШЕВ		
ЗДГЧ.	КАКОМЪКОВ		
	Подпис	Дата	
<p style="text-align: center;">68E20-9 Lo 320346 Го</p>			

68E20-9ГО, Ло 42611ГО

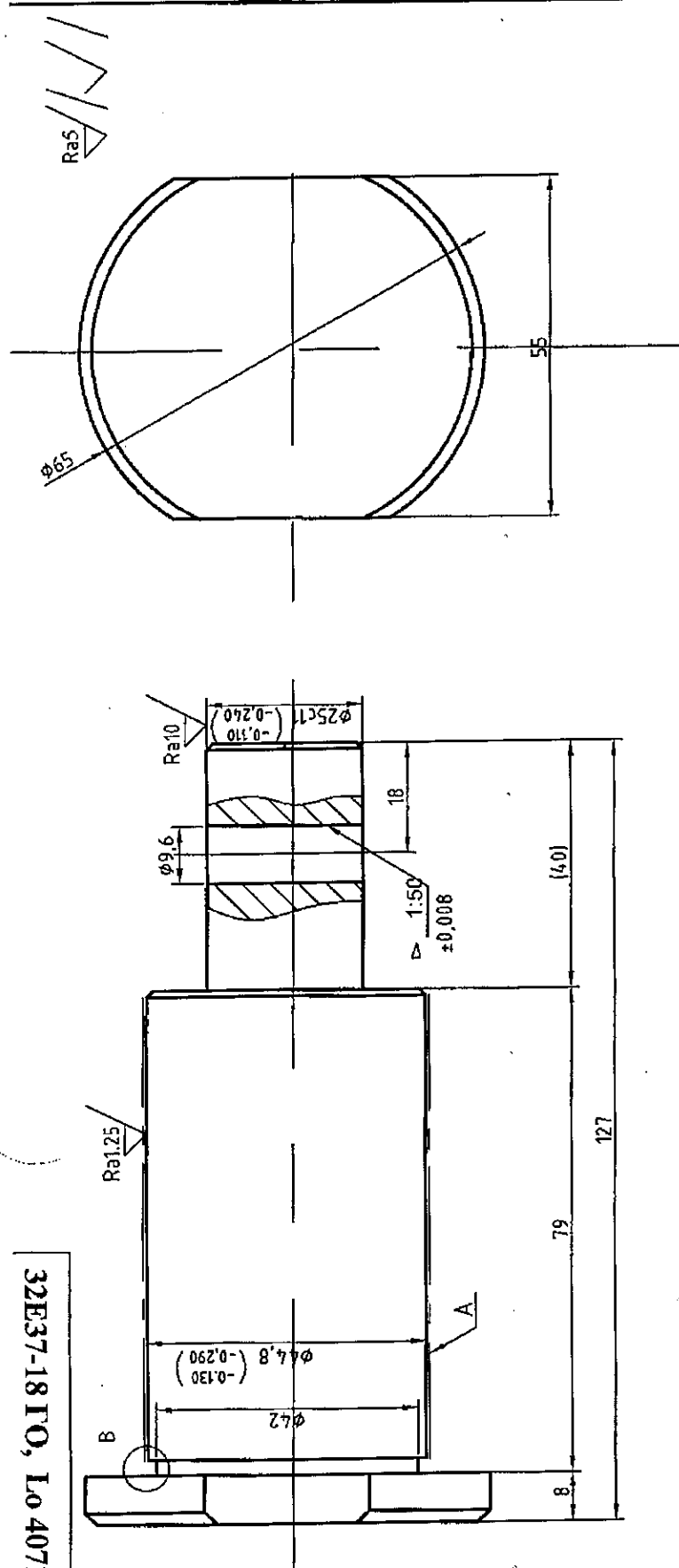
Ra 5



1. Неозначените гранични отклонения по клас на точност среден $\pm 1/2$ БДС 14999-80.
2. По А - цементация $h=0.8...1.2$, с последваща термообработка HRC 40...45.
3. Размер $\varnothing 58$ се уточнява окончателно преди монтаж.
4. Неозначените фаски $1 \times 45^\circ$.

				Машаб	Маса		Тръба $\varnothing 60 \times 10$ БДС 6007-80 АСт 3 БДС 2592-71
				1:1	0,13		
				Лист	Ел.лок.серия 44 и 45 Мех.спир.с-ма-лост заден 68E37-4, Ло 86 592		ВТУЛКА $\varnothing 55/45 - 26$ 16 бр. за лок.
				1/1			
Изм.	Опис	Подпис	Дата	Локомотивно депо Г.Оряховица			68E20-9ГО Ло 42611ГО
Разр.	SKODA						
Пров.	Тодоров						
Н-к отд	Кишев						
ЗДТЧ	Какамъков						

32E37-18ГО, Lo 407133ГО

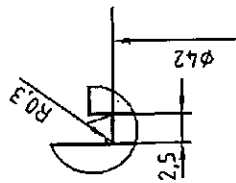


1. Неозначените гранични отклонения по клас на точност среден $\pm 1/2$ БДС 14 999-80.

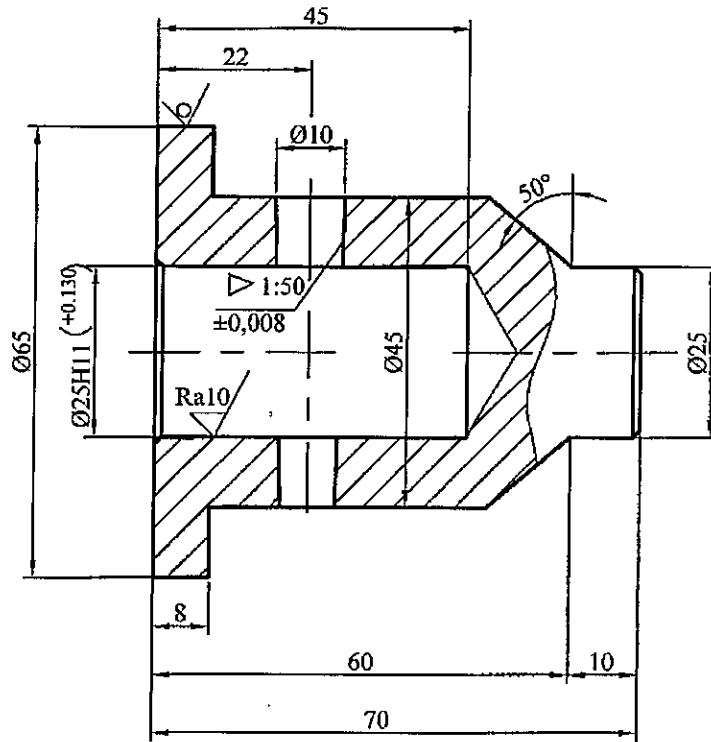
2. Неозначените фаски $1 \times 45^\circ$.

3. Термообработка по А - ТВЧ $h=0,8...1,2, HRC 45...50$.

B
M2:1



Машаб		Маса	Прът $\phi 65$ БДС 2638-85 45 БДС 5785-83
1:1		1,3	
Лист		Ел.лок.серия 44 и 45 Дистанционен вал вътр. мех.сл.система-п.1 68E37-6, Lo200165	Болт $\phi 44,5/25 - 127$ 8 бр. за лок.
1/1			32E37-18ГО Lo 407133ГО
Изм.		Опис	Локомотивно депо Г.Оряховица
Разр.		SKODA	
Пров.		Одоров	
Н-к отд		Кишев	
ЗДТЧ		Некамъков	
Дата		Подпис	



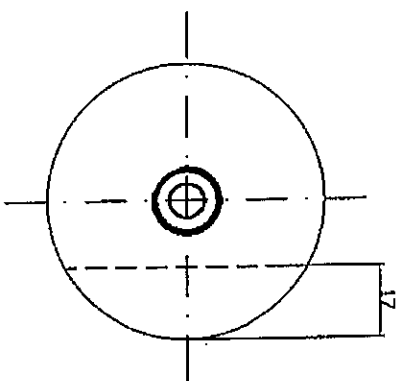
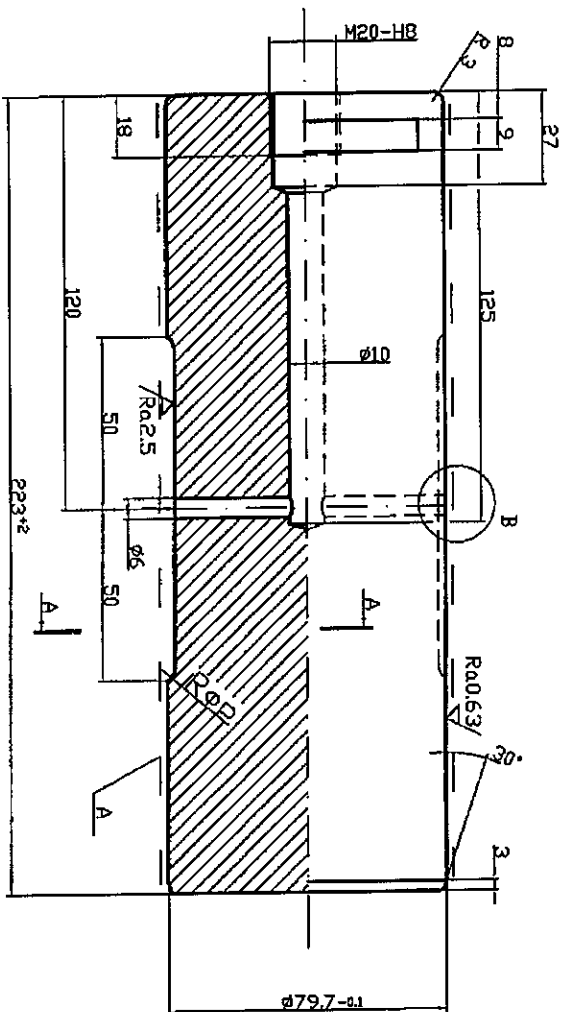
1. Неозначените гранични отклонения по клас на точност среден $\pm 1/2$ БДС 14999-80.

1. Неозначените фаски $1 \times 45^\circ$.

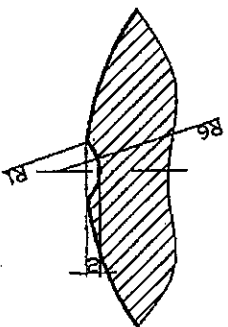
				Масаб 1:1	Маса 0,53		Прът $\varnothing 65$ БДС 2638 -85 ВСтЗкп БДС 2592-71
				Лист 1/1	Ел.лок.серия 44 и 45 Дистанционен вал вътрешен мех.сп.система-п.2 68E37-6, Ло 200165		ВТУЛКА НАПРАВЛЯВАЩА $\varnothing 45/25 - 70$
Изм.	Опис	Подпис	Дата	Локомотивно депо Г.Оряховица			32E37-19 ГО Ло 407134 ГО
Разр.	SKODA						
Пров.	Тодоров						
Н-к отд.	Кишев						
ЗДТЧ	Какамъков						

5886С ОТ 'ОГ 1С1-1С1Е2

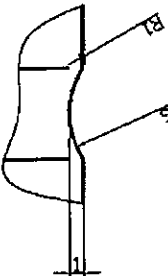
Ra10



A-A
M21



B
M41

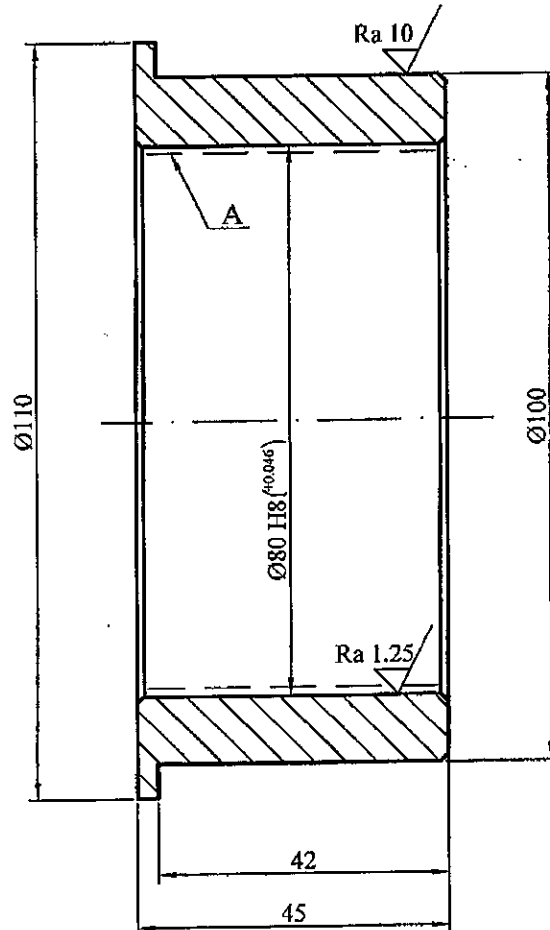


1. Неозначените граници отклонения по клас на точност
 среден ±t/2 ВДС14999-80.
 2. Неозначените закръгляния R1.
 3. Термообработка по А - ТВЧ h=1,1,1,5,НРС 46...58.

	Мащаб	Маса		Прът Ø85 ВДС 2638-85 45 ВДС 5785-83				
	1:2	8,6						
	Лист	Ел. док. серия 445 Подвежа тиг. редуктор п.9 68Е13-131, Ло 001 931						
	1/1							
	Изм.	Опис	Подпис	Дата				
	Разр.	СКПДА						
	Пров.	ГОДОРОВ						
	чертаг	Кишев						
	ЗДТЧ	Коканчкова						
		Локомотивно депо Г.Оряховица						
		32Е13-131ГО Ло 39885						

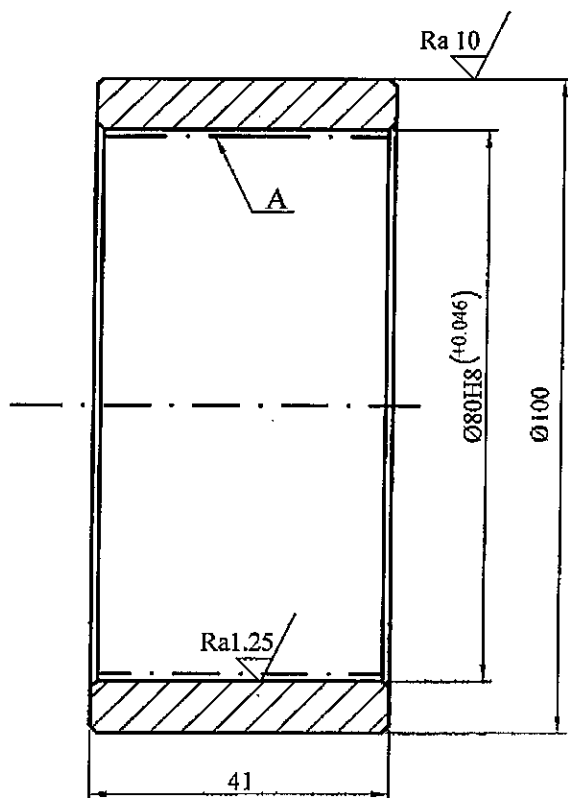
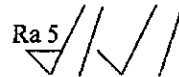
39E16-35-1 ГО
Lo 102999 ГО

Ra 5



1. Неозначените гранични отклонения по клас на точност среден $\pm IT/2$ БДС14999-80.
2. По А - цементация $h=0.8...1.2$, с последваща термообработка HRC 40...45.
3. Размер $\varnothing 100$ се уточнява окончателно преди монтаж.
4. Неозначени фаски - $1 \times 45^\circ$.

				Машаб 1:1	Маса 0,71		Тръба Ø114x20 БДС 6007-80 АСт 3 БДС 2592-71
				Лист 1/1	Ел.лок.серия 44 и 45 Редуктор-капак горен п.8 47E16-10, Lo 78 188		ВТУЛКА Ø110/100/80-45 8 бр. за лок.
Изм.	Опис	Подпис	Дата	Локомотивно депо Г.Оряховица			39E16-35-1 ГО Lo 102999 ГО
Разр.	SKODA						
Пров.	Тодоров						
Н-к отд	Кишев						
ЗДТЧ	Какамъков						

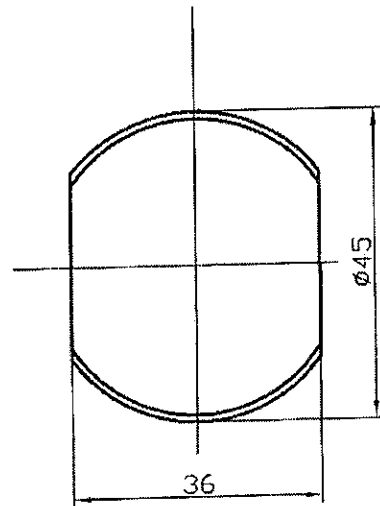
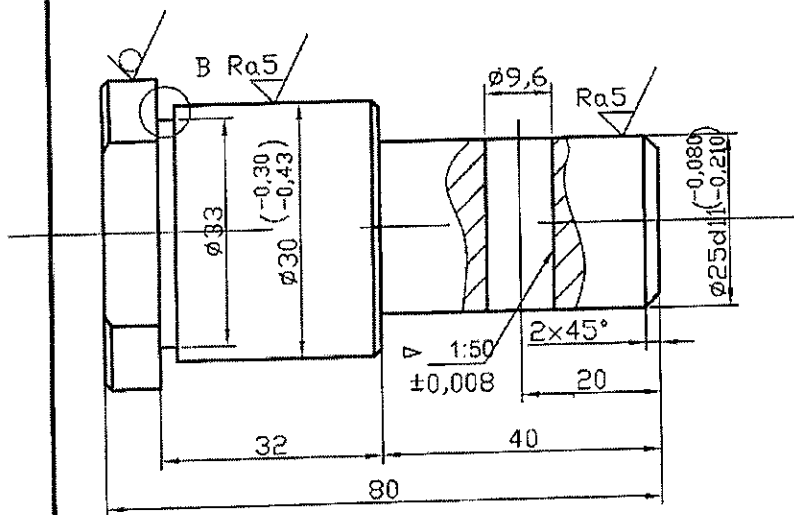


1. Неозначените гранични отклонения по клас на точност среден $\pm 1/2$ БДС 14999-80.
2. По А - цементация $h=0.8...1.2$, с последваща термообработка HRC 40...45.
3. Размер $\varnothing 100$ се уточнява окончателно преди монтаж.
4. Неозначените фаски $1 \times 45^\circ$.

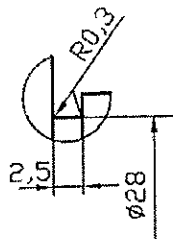
				Машаб 1:1	Маса 0,69		Тръба $\varnothing 108 \times 20$ БДС 6007-80 АСт 3 БДС 2592-71
				Лист 1/1	Ел.лок.серия 44 и 45 Редуктор горен капак п.8 47E16-10, Ло 78188		ВТУЛКА Ø95/80 - 41 бр. за лок.
Изм.	Опис	Подпис	Дата	Локомотивно депо Г.Оряховица			39E16-35 ГО Ло 102999 ГО
Разр.	SKODA						
Пров.	Тодоров						
Н-к отд	Кишев						
ЗДТЧ	Какамъков						

32E37-24 П, Lо 425712 П

Ra 10



B
M2:1

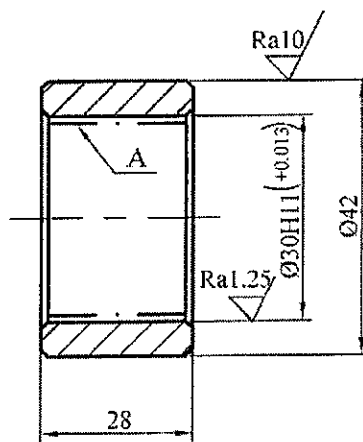


1. Неозначените гранични отклонения по клас на точност среден $\pm IT/2$ БДС 14999-80.
2. Неозначените фаски - $1 \times 45^\circ$

				Машаб 1:1	Маса 0,41		Прът Ø45 БДС 2638-85 45 БДС 5785-83
				Лист 1/1	Ел.лок.серия 44 и 45 Дистанционен вал вътр. мех.сп.система - п.1 33E37-9,Lо96784		Болт Ø30/25 - 80 8 бр. за лок.
Изм.	Опис	Подпис	Дата	Локомотивно депо			33E37-24ПД 12
Разр.	СКПДА						
Пров.	ГОДОРОВ						

52E51-16 ПО, 415731 ПО

Ra5

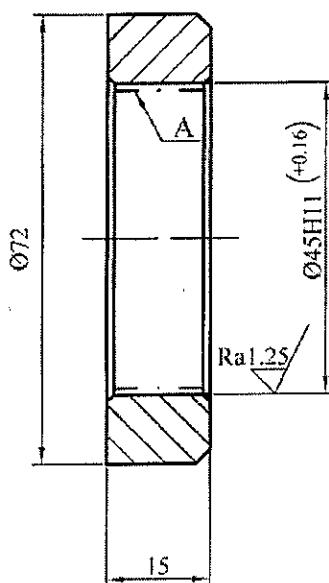


1. Неозначените гранични отклонения по клас на точност среден $\pm u/2$ БДС 14999-80.
2. По А - цементация $h=0.8...1.2$, с последваща термообработка HRC 40...45.
3. Размер $\text{Ø} 42$ се уточнява окончателно преди монтаж.
4. Неозначените фаски- $1 \times 45^\circ$.

				Мащаб 1:1	Маса 0,042		Тръба Ø45x10 БДС6007-80 АСт3 БДС 2592-71
				Лист 1/1	Ел.лок.серия 44 и 45 Буксово окачване аморт.ТBS55.12- п.9 68E20-1, Lo 001918/a		ВТУЛКА Ø42/30 - 18 32 бр. за лок.
Изм.	Опис	Подпис	Дата	Локомотивно депо Г.Оряховица			52E51-16 ПД Lo 415731 ПД 0.1
Разр.	SKODA						
Пров.	Тодоров						
Н-к отд	Кишев						
ЗДТЧ	Какамъков						

34E37-232C010,
Lo 105853C010

Ra5

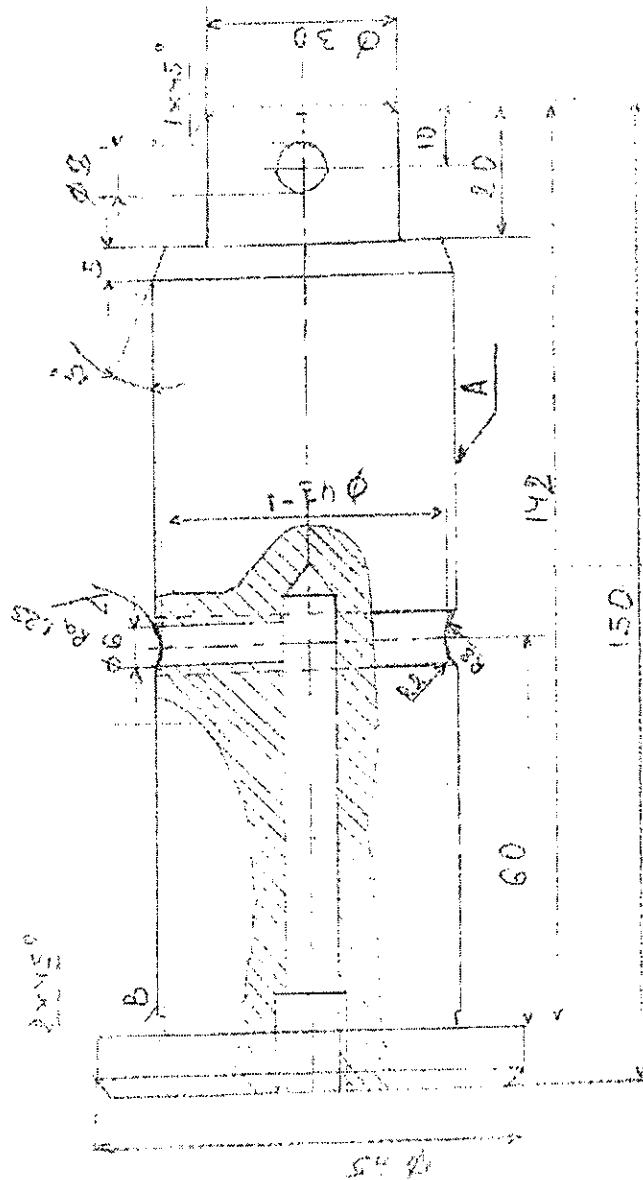


1. Неозначените гранични отклонения по клас на точност среден $\pm t/2$ БДС 14999-80.
2. Термообработка по А- HRC 40...45.
3. Неозначените фаски - $1 \times 45^\circ$.

				Машаб 1:1	Маса 0.18		11600.0 CSN 425510.11	Тръба $\Phi 72 \times 14$ БДС 6007-80 АСт 6 БДС 2592-71	
				Лист 1/1	Ел.лок.серия 44 и 45 Калодкодържател-п.11 46E37-12, Lo 82219		ВТУЛКА $\Phi 60/45 - 15$		
Изм.	Опис	Подпис	Дата	Локомотивно депо Г.Оряховица				34E37-232ПД Lo 105858ПД	
Разр.	SKODA								
Пров.	Тодоров								
Н-к отд.	Кишев								
ЗДТЧ	Какамъков								

11 Б

80P



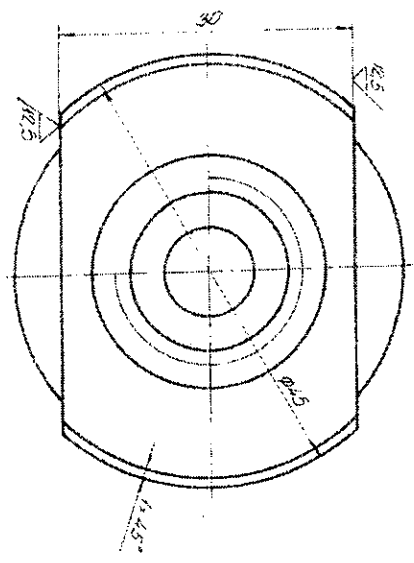
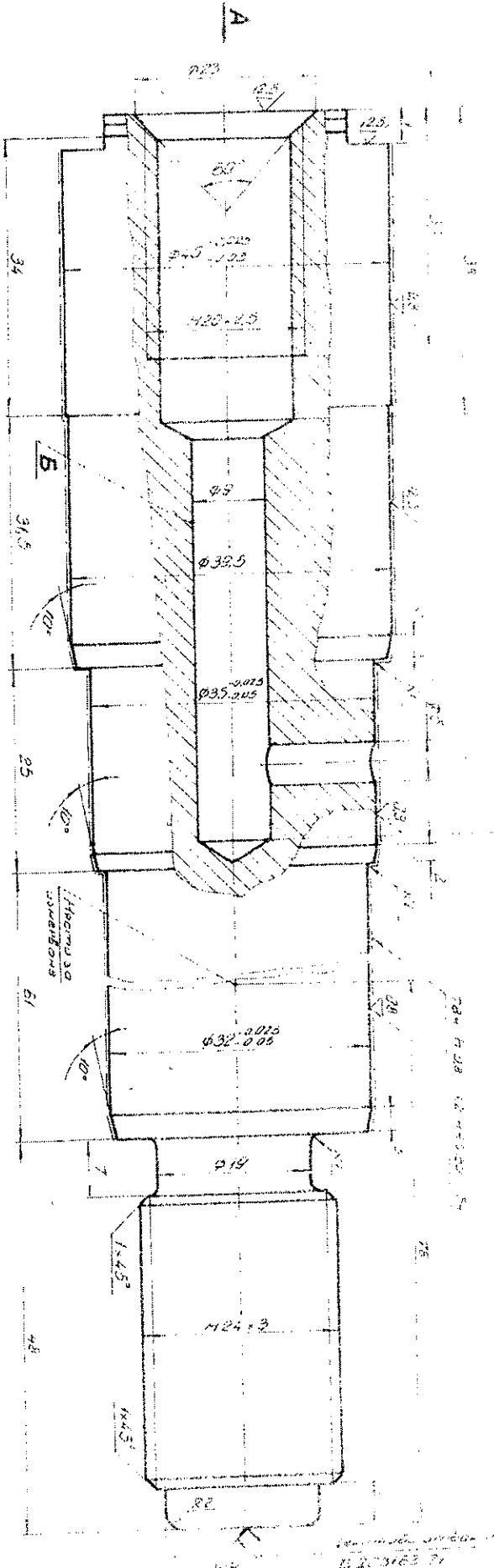
Наименование изделия: 68E20-3 173

Технический рисунок: 1:1

ЦЕНТР ОВАЛОВА	БОАТ
АКСИОНА ЦЕНТРА	Φ45 - 150
ВУОРУ БАРАХАУ	

68E20-3 173

04-20-40

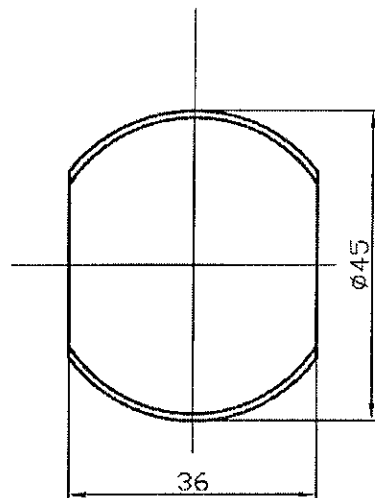
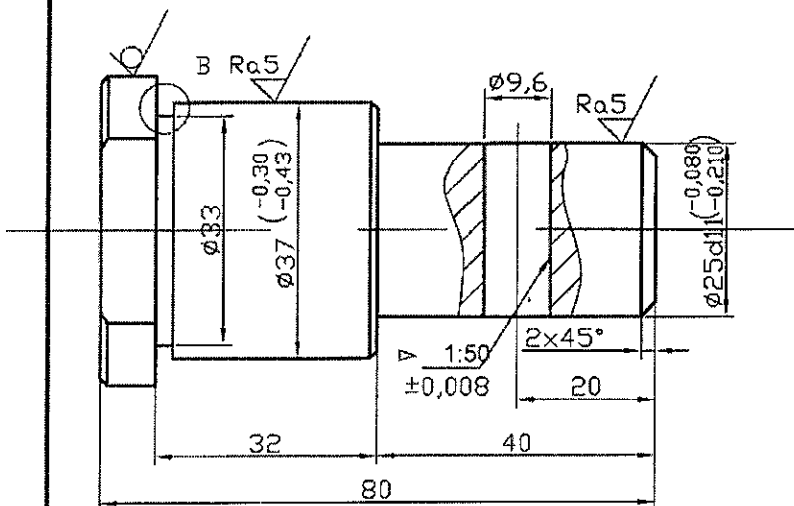


- 1. Детальте е създадена на базата на оригиналния чертеж.
- 2. Тя е предназначена за използване в машините.
- 3. Деталът е изработен от стоманен сплав.
- 4. Наредените в списъка детайли са предназначени за монтаж.
- 5. Използването на материала за изработката на тази част е в съответствие с техническите условия.

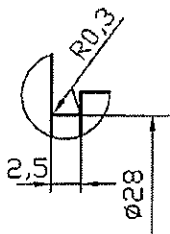
Участък	№	Име на детайла	Материал	Забелетки	Процент	Маса	Обем
1	1	57E-20-40	Ст 45		100	1.00	2.1
2	2	12.5	Ст 45		100	1.00	2.1
3	3	63	Ст 45		100	1.00	2.1
4	4	1.45	Ст 45		100	1.00	2.1

32E37-24 Го, Lo 425712 Го

Ra 10

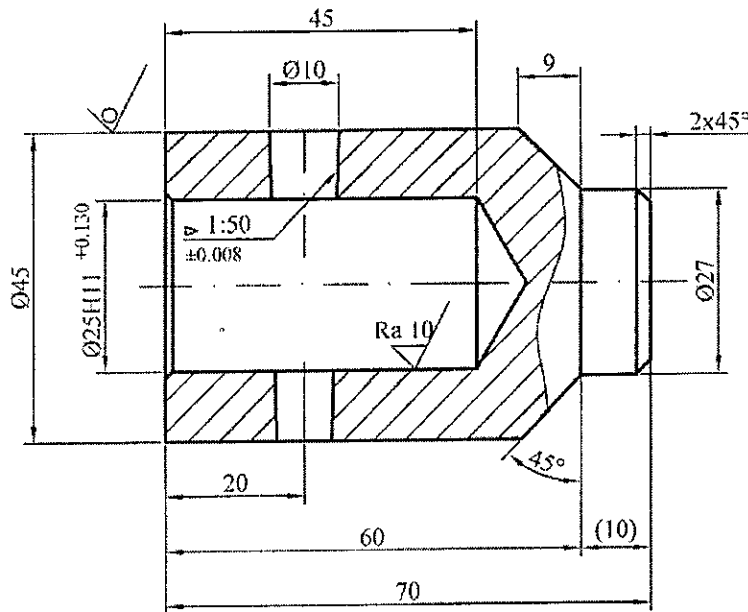
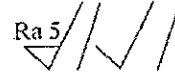


B
M2:1



1. Неозначените гранични отклонения по клас на точност среден $\pm IT/2$ БДС14999-80.
2. Неозначените фаски - $1 \times 45^\circ$

				Машаб 1:1	Маса 0,41		Прът $\Phi 45$ БДС 2638-85 45 БДС 5785-83
				Лист 1/1	Ел.лок.серия 44 и 45 Дистанционен вал вътр. мех.сп.система - п.1 32E37-9,Lo96784		Болт $\Phi 30/25 - 80$ 8 бр. за лок.
Изм.	Опис	Подпис	Дата	Локомотивно депо Г.Оряховица			32E37-24Го Lo 425712Го
Разр.	SKODA						
Пров.	ГОДОРОВ						
Н-к отд	Кишев						
ЗДТЧ	Коконьков						

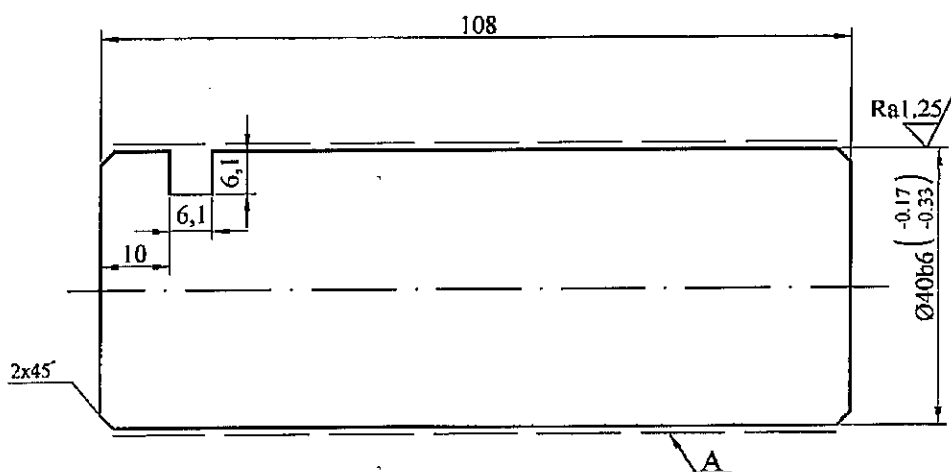


1. Неозначените гранични отклонения по клас на точност среден $\pm/2$ БДС 14999-80.
2. Неозначените фаски $1 \times 45^\circ$.

				Машаб 1:1	Маса 0,43		Прът Ф45 БДС 6748-75 ВСтЗ БДС 2592-71
				Лист 1/1	Ел.лок.серия 44 и 45 Дистанционен вал външен мех. сп.система-п.2 33E37-9, Lo 96784		ВТУЛКА НАПРАВЛЯВАЩА Ø45/27 - 70
Изм.	Опис	Подпис	Дата	Локомотивно депо Г.Оряховица			47E37-36 ГО Lo 422933 ГО
Разр.	SKODA						
Пров.	Тодоров						
Н-к отд	Кишев						
ЗДТЧ	Какамъков						

34E37-49 ГО, Lo59491/a

Ra5

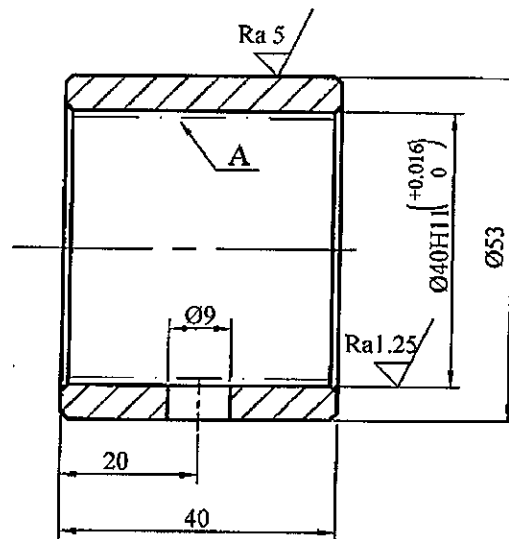


1. Неозначените гранични отклонения по клас на точност среден $\pm IT/2$ БДС14999-80.
2. Термообработка (ТВЧ) по А - HRC 46...50 - 1... 1,5мм.

				Мащаб 1:1	Маса 0.95		11600.0 Прът Ø40 калиброван БДС 6748-75 CSN 425510.11 СТ 45 БДС 5785-83
				Лист 1/1	Ел.лок.серия 44 и 45 Мех. сп.система-лост преден калодкодържател по спец. поз.1		БОЛТ Ø40 - 108 8 бр. за лок.
Изм.	Опис	Подпис	Дата	Локомотивно депо Г.Оряховица			34E37-49 ГО Lo59491/a
Разр.	SKODA						
Пров.	Йорданов						
Н-к отд	Кишев						
ЗДТЧ							

34E37-62

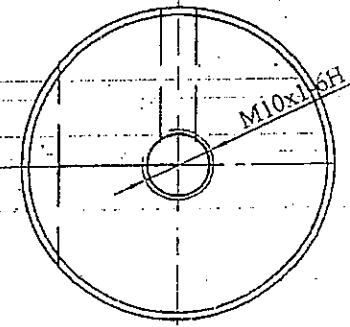
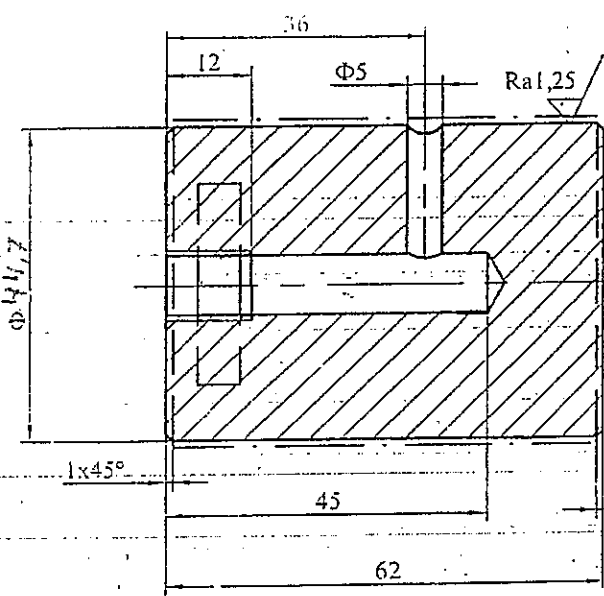
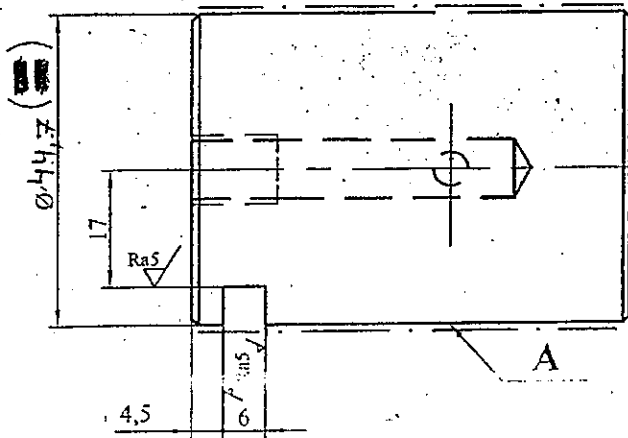
Ra 10



1. Неозначените гранични отклонения по клас на точност среден $\pm t/2$ БДС14999-80.
2. По А - цементация $h=0.8...1.2$, с последваща термообработка HRC 40...45.
3. Неозначени фаски - $1 \times 45^\circ$.

				Мащаб 1:1	Маса 0,28		11600.0 CSN 425510.11	Тръба Ф54x10 БДС 6007-80 АСт 3 БДС 2592-71
				Лист 1/1	Ел.лок.серия 44 и 45 Мех. сп.система-лост преден калодкодържател поз.1 Lo 59545		ВТУЛКА Ø50/40 - 40 -8 бр.за лок.	
Изм.	Опис	Подпис	Дата	Локомотивно депо Г.Оряховица				
Разр.	SKODA							
Пров.	Йорданов							
Н-к отд	Кишев							
ЗДТЧ				34E37-62				

16 sp



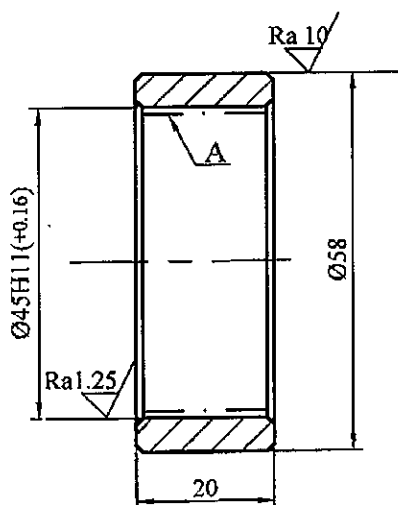
16 sp. *[Signature]*

1. Неозначените гранични отклонения по клас на точност среден $\pm 1/2$ БДС14999-80.
2. Термообработка по А - ТВЧ h 1... 1,5 mm HRC 45 ... 50

				Машаб	Маса		11600.9 CSN 425510.11 450 1x2 → 645 → 1,11	Прът Ф50 БДС 2638-85 АСТ 6 БДС 2592-71
				1:1	0,75			
				Лист	Вилко, серия 44 и 45 Мех. спир. лост преден лд поз.34		БОЛТ Ф45 - 62	
				1/1	68E37-2. Lo 001 852			
Изм.	Опис	Подпис	Дата	ПОДЕЛЕНИЕ ЖПТ-ЛОКОМОТИВИ СОФИЯ				34E37-202 Co Lo 406 247 Co.
Резерв	SEKON							
И-к-од	Биндов	<i>[Signature]</i>	12.02					
ЗДР	Деянов	<i>[Signature]</i>	12.02					

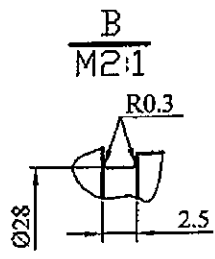
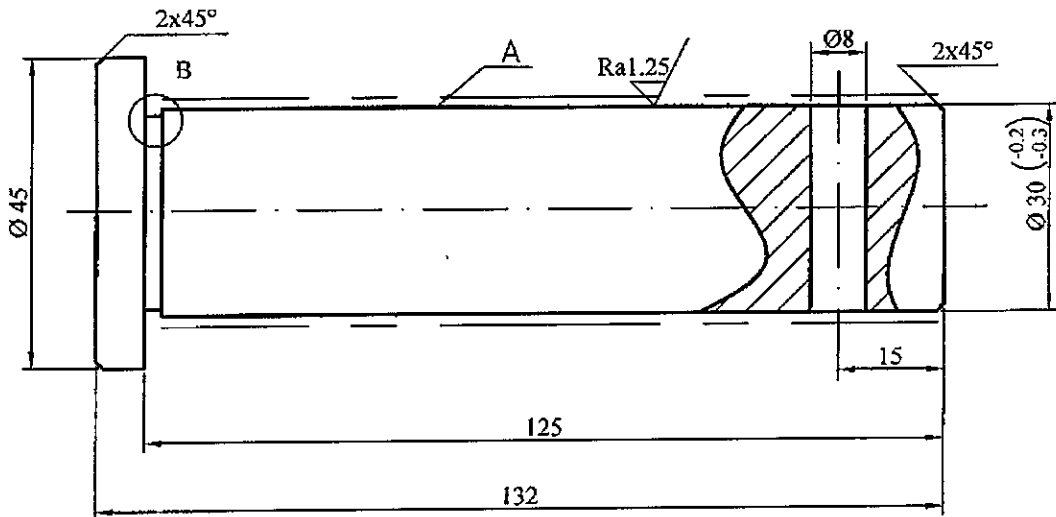
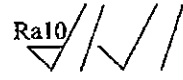
30E37-5 ГО, Lo 50085 ГО

Ra5



1. Неозначените гранични отклонения по клас на точност среден $\pm t/2$ БДС14999-80.
2. По А - цементация $h=0.8...1.2$, с последваща термообработка HRC 40...45.
3. Размер $\text{Ø } 58$ се уточнява окончателно преди монтаж.
4. Неозначените фаски $1 \times 45^\circ$.

				Мащаб 1:1	Маса 0,124		Тръба Ф60x10 БДС 6007-80 АСт 3 БДС 2592-71
				Лист 1/1	Ел.лок.серия 44 и 45 Лост заден калодков- мех.спирачна с-ма -п.8 68E37-4, Lo 86592		ВТУЛКА Ø55/45 - 20 16 бр. за лок.
Изм.	Опис	Подпис	Дата	Локомотивно депо Г.Оряховица			30E25-5 ГО Lo 50085 ГО
Разр.	SKODA						
Пров.	Тодоров						
Н-к отд	Кишев						
ЗДТЧ	Какамъков						



1. Неозначените гранични отклонения по клас на точност среден $\pm IT/2$ БДС14999-80.
2. Неозначените фаски $1 \times 45^\circ$.
3. Термообработка по А ТВЧ $h=1 \dots 1,5$ HRC 45...50

				Машаб 1:1	Маса 0,77		Прът Ø50 БДС 2638 -85 Ст 45 БДС 5785-83
				Лист 1/1	Ел.лок.серия 44 и 45 Буксово окачване аморт. TBS 55.12 52E51-13, Lo304063		Болт Ø30 - 132 16 бр. за локомотив
Изм.	Опис	Подпис	Дата	Локомотивно депо Г.Оряховица			52E51-13ГО Lo 304063
Разр.	SKODA						
Пров.	Йорданов						
Н-к отд	Кишев						
ЗДТЧ							