



## „БДЖ – ТОВАРНИ ПРЕВОЗИ” ЕООД ЦЕНТРАЛНО УПРАВЛЕНИЕ

ул. „Иван Вазов” № 3, гр.София 1080  
факс: +359 2 987 79 83

www.bdz.bg  
e-mail:bdzcargo@bdz.bg

### Приложение 1 към обява за събиране на оферти

## ТЕХНИЧЕСКА СПЕЦИФИКАЦИЯ

за доставка на табели и ръкохватки за режимните обръщатели на спирачните системи на товарни вагони, собственост на „БДЖ – Товарни превози” ЕООД

### 1. Предназначение.

Режимните обръщатели са командни устройства с ръчно задействане, чрез които експлоатационният персонал извършва превключване на режимите на работа на спирачните системи на товарните вагони. Техните общи характеристики и действие са унифицирани за европейските железници и са регламентирани от изискванията на раздел 1.4 на фиш 541-1 на UIC, като конструкцията им е специфична при различните жп превозвачи.

### 2. Технически изисквания за табели и ръкохватки за режимните обръщатели.

#### 2.1. Товарообръщател „Празен – Натоварен”.

##### 2.1.1. Товарообръщателна табела „Празен – Натоварен”.

- **конструкция:** основни размери в съответствие с Приложение 1А;  
- **материал за изработка:** лята стомана марка GS-45 DIN 1681, С 35 EN 10083-2 или стомана със сходни характеристики или алуминиевиева сплав.

##### 2.1.2. Ръкохватка за товарообръщател „Празен – Натоварен”.

- **конструкция:** основни размери в съответствие с Приложение 1В;  
- **материал за изработка:** лята стомана марка GS-45 DIN 1681, С 35 EN 10083-2 или стомана със сходни характеристики или ковък чугун (EN 1562 или еквивалентен стандарт).

#### 2.2. Режимен обръщател „G - P” /товарен влак – пътнически влак/.

##### 2.2.1. Табела „G - P”.

- **конструкция:** основни размери в съответствие с Приложение 1С;  
- **материал за изработка:** лята стомана марка GS-45 DIN 1681, С 35 EN 10083-2 или стомана със сходни характеристики или алуминиевиева сплав.

##### 2.2.2. Ръкохватка за режимен обръщател „G - P” /товарен влак – пътнически влак/ .

- **конструкция:** основни размери в съответствие с Приложение 1D;  
- **материал за изработка:** лята стомана марка GS-45 DIN 1681, С 35 EN 10083-2 или стомана със сходни характеристики или ковък чугун (EN 1562 или еквивалентен стандарт).

#### 2.3. Превключвател „Спирачката включена - изключена”.

##### 2.3.1. Табела „Спирачката включена - изключена”, ляво изпълнение.

- **конструкция:** основни размери в съответствие с Приложение 1Е;  
- **материал за изработка:** лята стомана марка GS-45 DIN 1681, С 35 EN 10083-2 или стомана със сходни характеристики или алуминиевиева сплав.

##### 2.3.2. Табела „Спирачката включена - изключена”, дясно изпълнение.

- **конструкция:** основни размери в съответствие с Приложение 1F;  
- **материал за изработка:** лята стомана марка GS-45 DIN 1681, С 35 EN 10083-2 или стомана със сходни характеристики или алуминиевиева сплав.

##### 2.3.3. Ръкохватка за превключвател „Спирачката включена - изключена”.

- **конструкция:** основни размери в съответствие с Приложение 1G;

- материал за изработка: лята стомана марка GS-45 DIN 1681, C 35 EN 10083-2 или стомана със сходни характеристики или ковък чугун (EN 1562 или еквивалентен стандарт).

#### **2.4. Анतिकорозионно покритие.**

Табелите и ръкохватките за режимните обръщатели на спиращите системи на товарни вагони се доставят с нанесено антикорозионно покритие.

**3. Гаранционен срок** – не по-малко от 12 (дванадесет) месеца от датата на доставка.

**4. Необходими технически документи, които кандидатите за изпълнение на поръчката трябва да представят.**

##### **4.1. За сключване на договор за доставка.**

- работни чертежи на изделията в 2 екземпляра, заверени с оригинален подпис и печат за текущата година, които следва да бъдат одобрени от Директор дирекция "Ремонт на локомотиви и товарни вагони" при „БДЖ – Товарни превози” ЕООД. Един екземпляр от одобрените чертежи се прилага като неразделна част към договора за доставка.

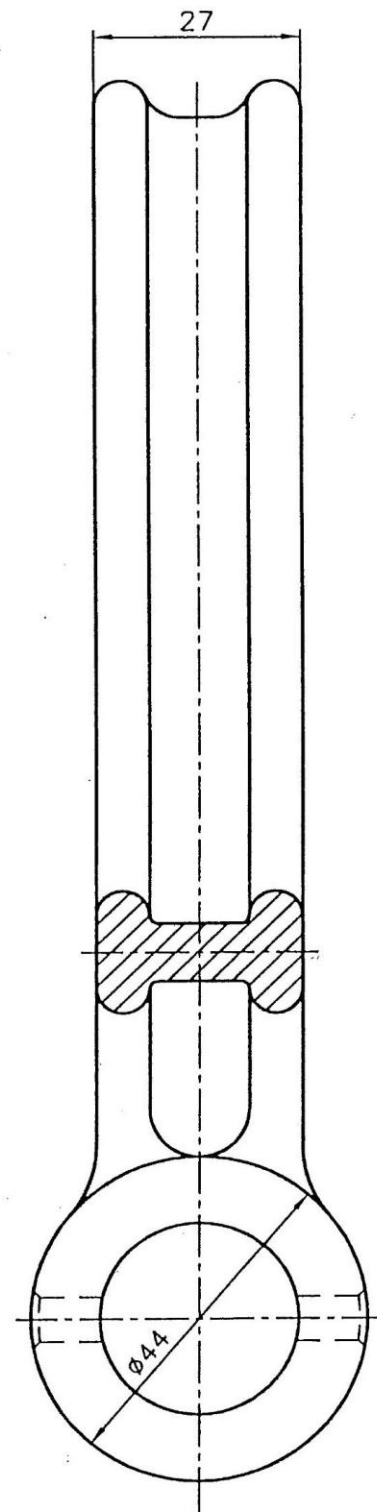
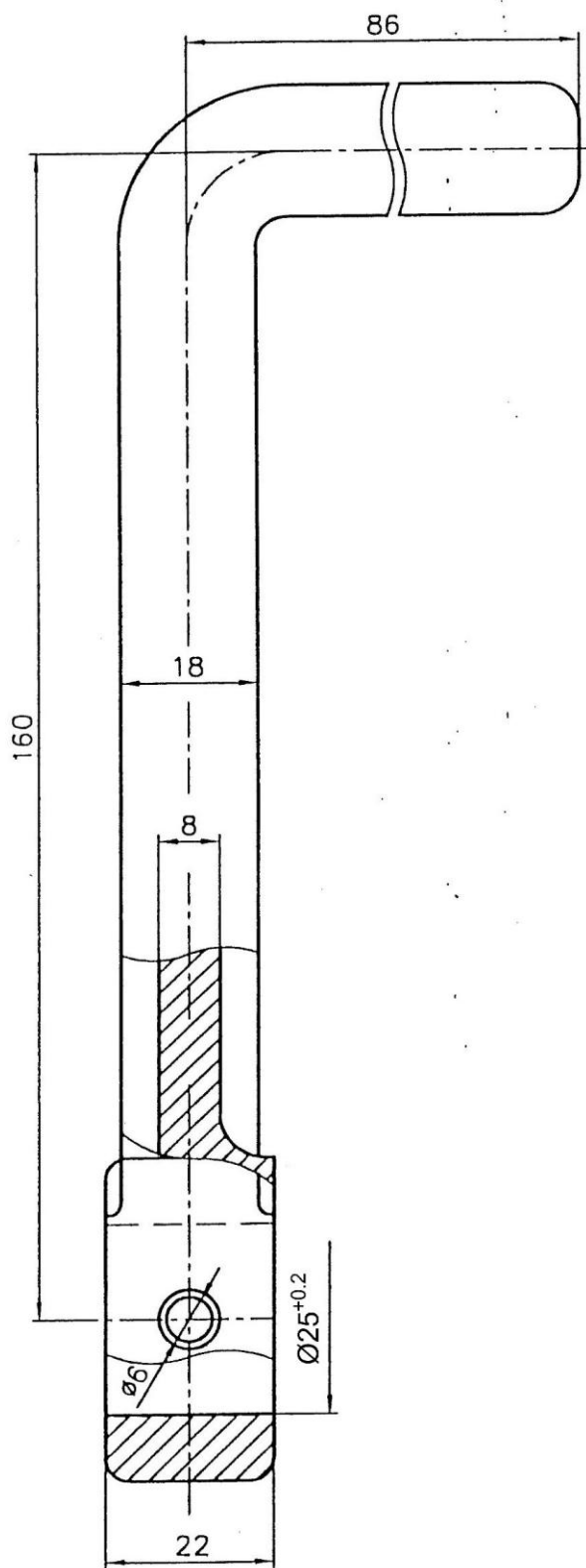
##### **4.2. При доставка на изделията.**

- представяне на сертификат (удостоверение) за качество съгласно БДС EN 10204 или еквивалент, издаден на основание специфичен контрол от вида 3.1. на по 3 бр. изделия от всяка позиция за всяка доставена партида, включващ визуален оглед и геометрична форма и размери.  
- сертификат/и за използваните материали.

**Приложения:** Съгласно текста – 7 бр.

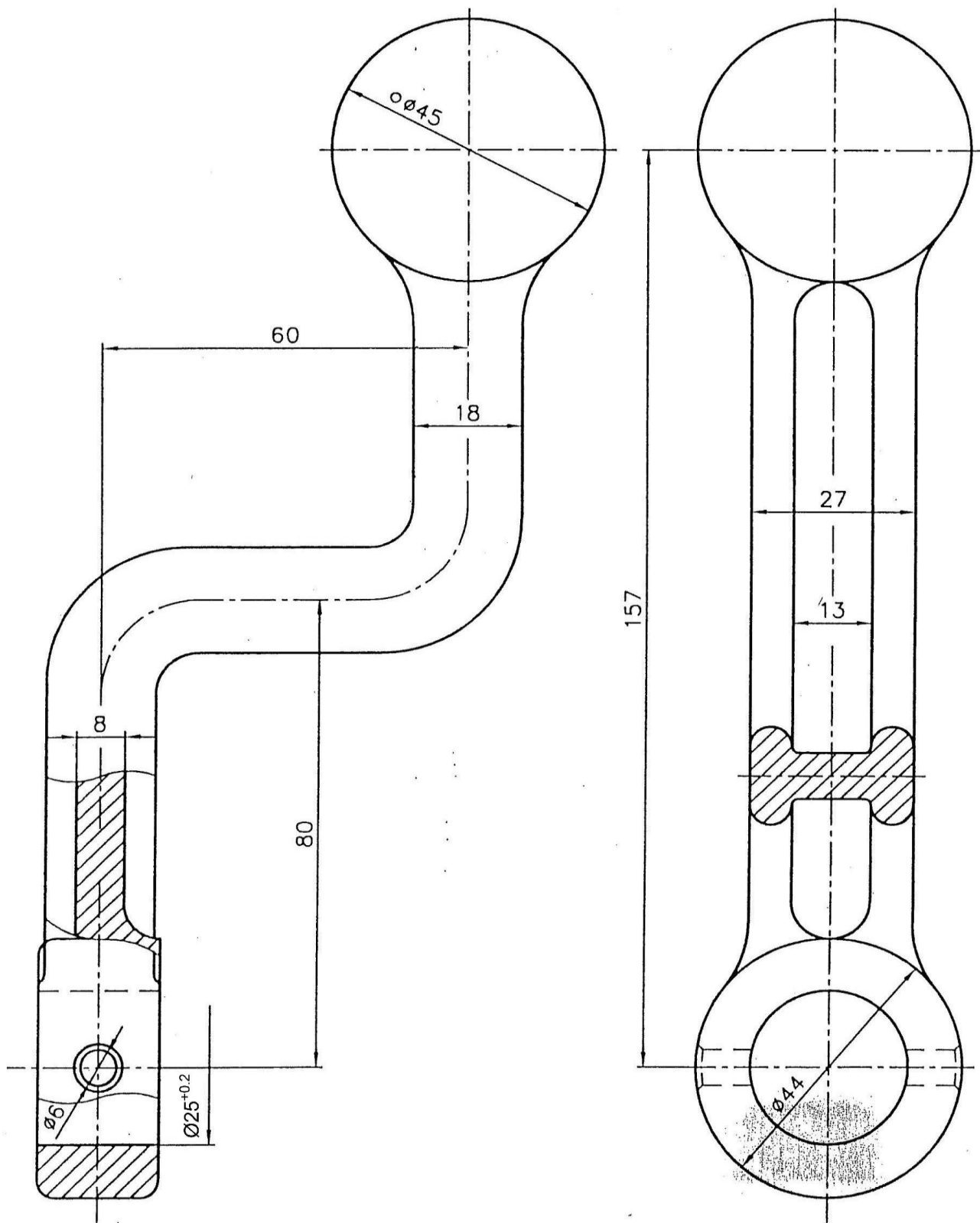


Ръкохватка за товарообръщател "Празен-Натоварен"

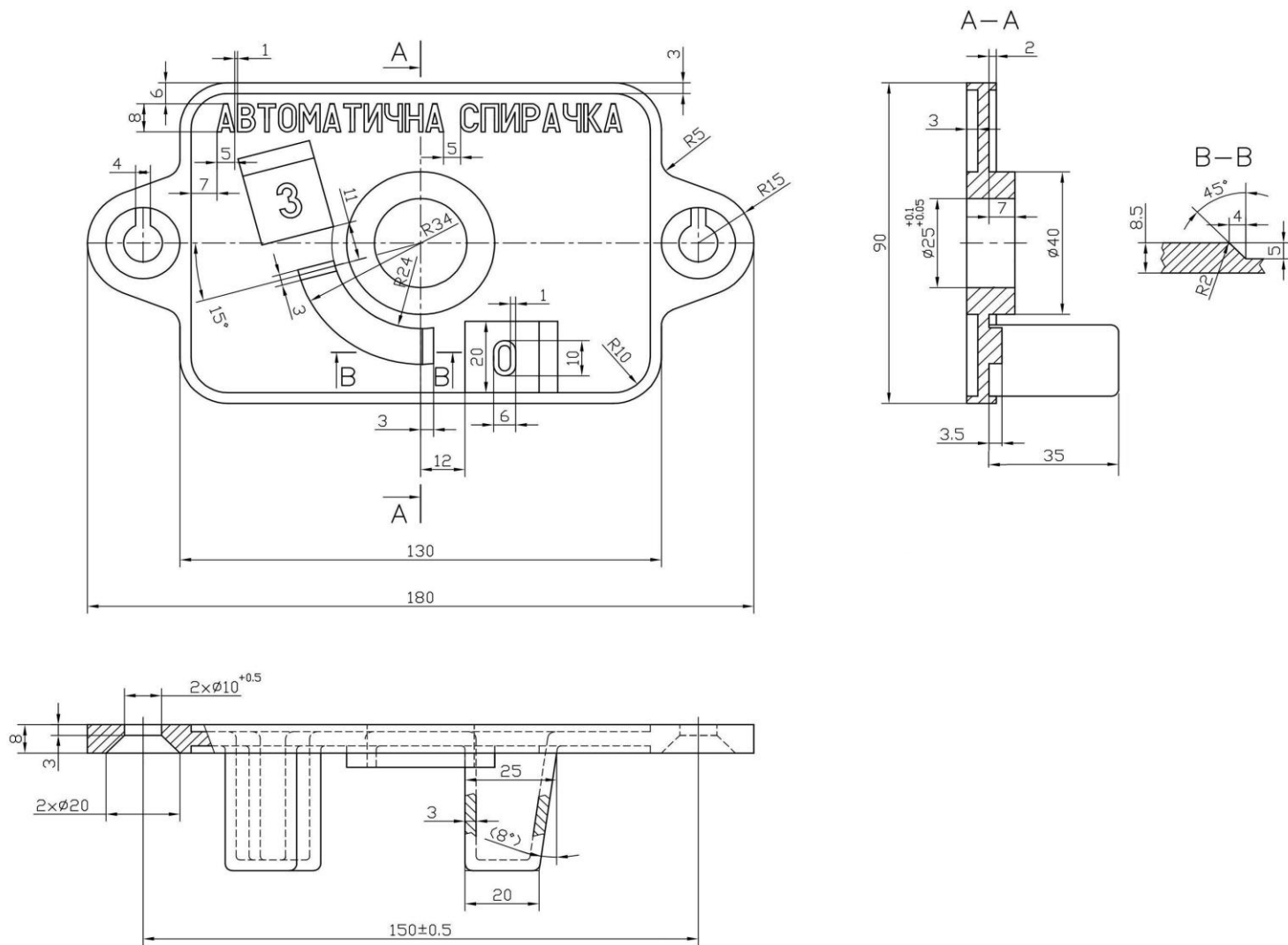




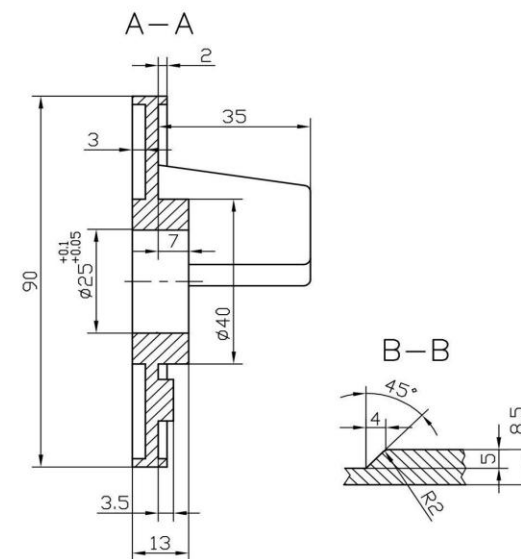
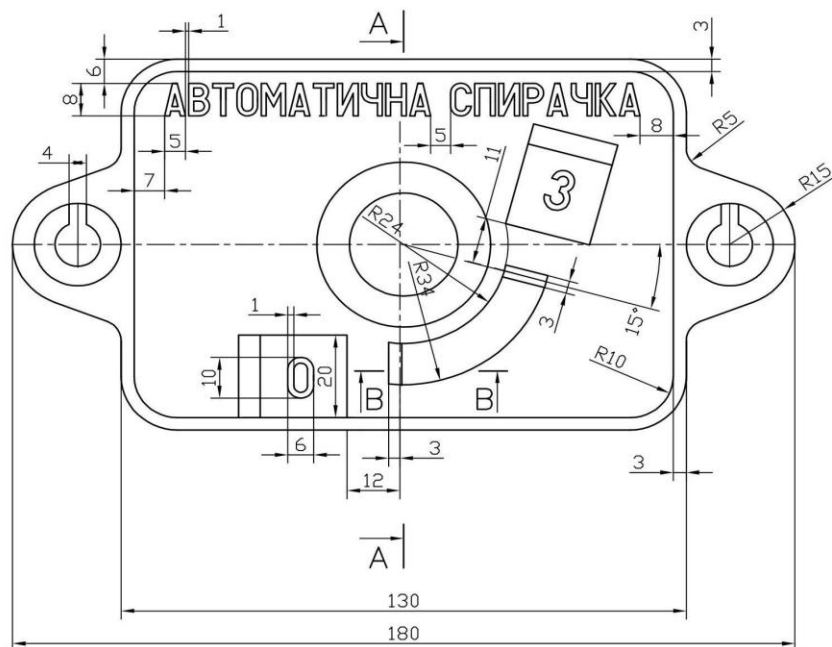
Ръкохватка за режимен обръщател „G - P”



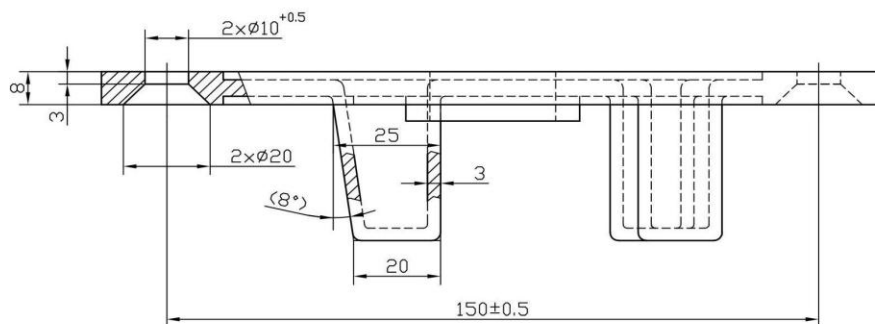
Табела „Спирачката включена - изключена”, ляво изпълнение



Табела „Спирачката включена - изключена”, дясно изпълнение



Буквите са изпъкнали 1.5 мм.





Ръкохватка за превключвател „Спирачката включена - изключена”

