

УТВЪРЖДАВАМ:

ЛЮБЕН НАНОВ

УПРАВИТЕЛ НА „БДЖ-НИТ“ БООБ

T-03-07-1974

## ТЕХНИЧЕСКА СПЕЦИФИКАЦИЯ

за обществена поръчка с предмет:

„Доставка на буксови тела и части за тях.“

1. Състав и описание на продукта/описание и обхват на дейностите, описание на текущото състояние, очаквани резултати  
Вагонните букси предават натоварването от талигата на шийките на колоостта, предотвратяват надлъжното и напречно изместване на колоосите и осигуряват въртливото движение на колоосите при движението на вагона. Към момента липсват резервни части за вагонни букси за спални вагони серия 7071.
2. Общи изисквания за изпълнение на поръчката
  - 2.1. Нормативни изисквания – не се изисква.
  - 2.2. Лицензи и права на собственост – при необходимост се посочва изискване за прехвърляне на правата върху интелектуална собственост – не се изисква.
3. Технически изисквания към продукта/ услугата
  - 3.1. Основни технически характеристики на продукта

Вагонната букса представлява кутия в която са разположени буксовите лагери на шийките на колоосите.

В един вагон има 8 броя букси, като от тях 2 броя са с обикновени капази, 2 броя са със заземителни огледала и 4 броя са с капак „специално изпълнение“ за монтаж на датчик против повличане.

Детайл	№ на чертеж на TUVASAS	№ позиция	Брой	Заявено количество
Буксово тяло	10.4007414	9	8	12
Буксов капак обикновен	10.4007414	10	2	16
Задна буксова капачка	10.4007414	1	8	12
Опорна шайба тип "Капа" без специално устройство на челото на остта	UIC 3140		2	4
Полюсно зъбно колело	BS50.09.05.2043		4	6
Специална опорна шайба за закрепване на зъбно колело и заземително огледало	DEV 3-1-215		6	8
Буксов капак "специално изпълнение" за монтаж на датчик	Y32 B-14		4	8
Заземително огледало	10.4002902	12	2	4
Устройство за обратен ток - комплектван	10.4002902	1	2	4
Лабиринтна гривна	10.4007416		8	30
Буксов капак за монтаж на заземително огледало	10.4002902	2	2	4

- 3.2. Специфични изисквания – не се изисква.
- 3.3. Допълнителни изисквания, свързани с предмета на поръчката – не се изисква.
4. Изисквания за стандартизация и унификация – не се изисква.
5. Изисквания за сервизно обслужване и описание на дейностите по гаранционна поддръжка – не се изисква.

6. Изисквания към опаковката, маркировката, етикетирването и консервацията  
Съгласно изискванията на производителя.
7. **Гаранционен срок** – най-малко 12 месеца при съхранение.
8. **Съпроводителни документи при извършване на доставката или услугата**  
При доставката на всяка партида, доставчика предоставя:
  - Сертификат за качество на даденият детайл (оригинал), основан на специфичен контрол от вид „3.1” или „3.2”, съгласно т. 4 от EN 10204;
  - Декларация за съответствие.
9. **Изисквания за обучение** – не се изисква.

**Првложения:**

1. Чертеж № 10.4007414
2. Чертеж № UIC 3140
3. Чертеж № BS50.09.05.2043
4. Чертеж № DEV 3-1-215
5. Чертеж № Y32 B-14
6. Чертеж № 10.4002902
7. Чертеж № 10.4007416

**Изготвил:**

..... (инж. Светозар Кирилов)  
Главен експерт в отдел „РЕВ”

**Съгласували:**

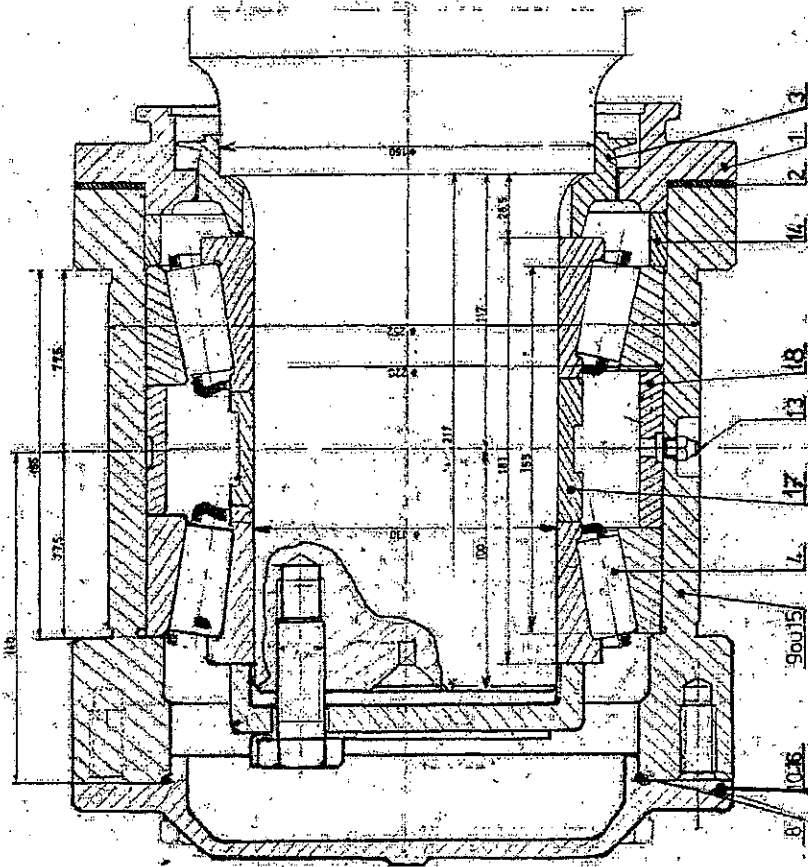
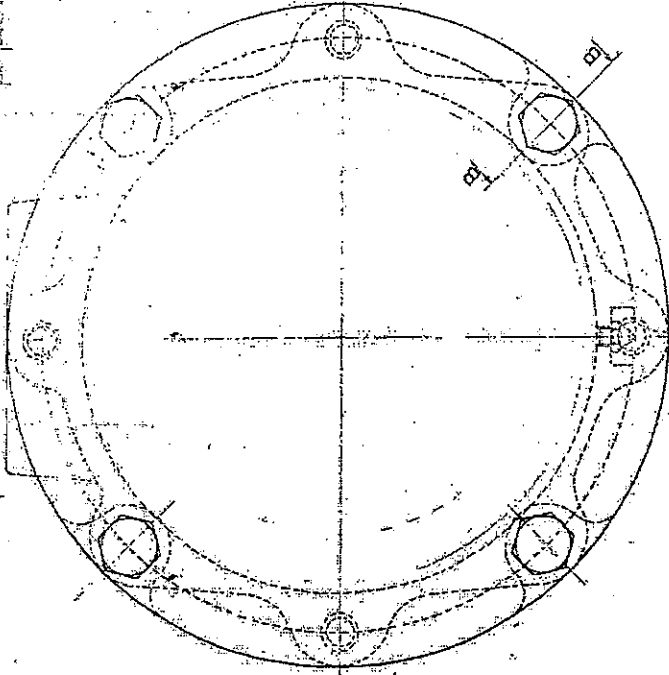
..... (инж. Пламен Стойков)  
Ръководител отдел „РЕВ”

..... (инж. Николай Николов)  
Зам. директор „Вагони”

Замузено на основание  
Регламент  
2016/679

MCP  
 10.4007.4.1  
 10.4007.4.1  
 10.4007.4.1

H-A

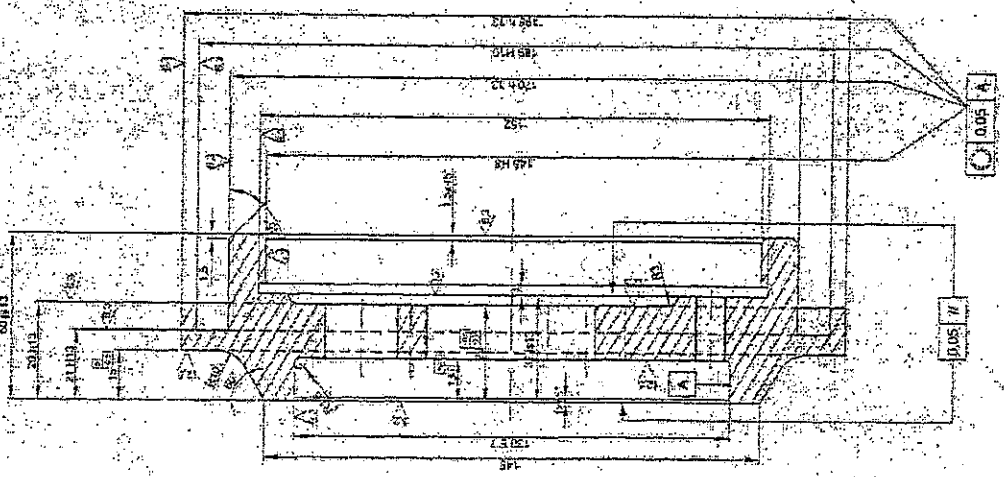
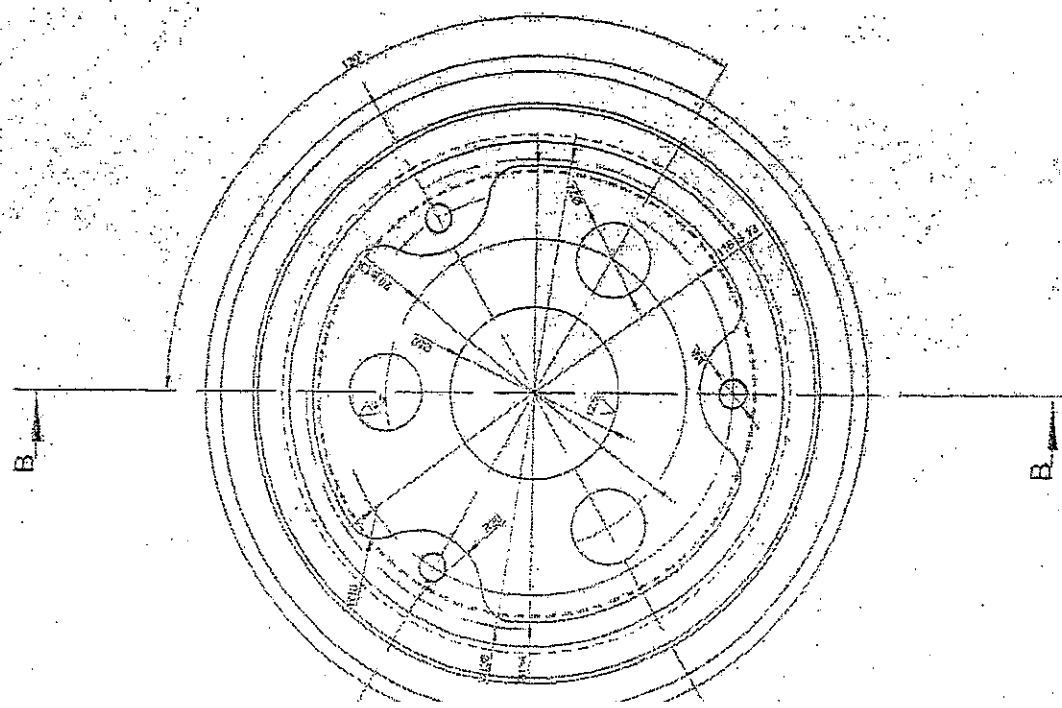








Coupe B-B  
Kesit B-B



C típusú - Palamán végű szivattyú készítő gép  
 D típusú - Dugó típusú szivattyú készítő gép  
 E típusú - Dugó típusú szivattyú készítő gép  
 F típusú - Dugó típusú szivattyú készítő gép  
 G típusú - Dugó típusú szivattyú készítő gép  
 H típusú - Dugó típusú szivattyú készítő gép  
 I típusú - Dugó típusú szivattyú készítő gép  
 J típusú - Dugó típusú szivattyú készítő gép  
 K típusú - Dugó típusú szivattyú készítő gép  
 L típusú - Dugó típusú szivattyú készítő gép  
 M típusú - Dugó típusú szivattyú készítő gép  
 N típusú - Dugó típusú szivattyú készítő gép  
 O típusú - Dugó típusú szivattyú készítő gép  
 P típusú - Dugó típusú szivattyú készítő gép  
 Q típusú - Dugó típusú szivattyú készítő gép  
 R típusú - Dugó típusú szivattyú készítő gép  
 S típusú - Dugó típusú szivattyú készítő gép  
 T típusú - Dugó típusú szivattyú készítő gép  
 U típusú - Dugó típusú szivattyú készítő gép  
 V típusú - Dugó típusú szivattyú készítő gép  
 W típusú - Dugó típusú szivattyú készítő gép  
 X típusú - Dugó típusú szivattyú készítő gép  
 Y típusú - Dugó típusú szivattyú készítő gép  
 Z típusú - Dugó típusú szivattyú készítő gép

INDICATIONS PARTICULIÈRES DE FABRICATION: Angles vifs  
 Fabrication: Angles vifs  
 ORIGINALINE SAUKU KALINARAK  
 VERIDEN OZALIMISIRI  
 2010.02.10  
 Makina Ekipajzi Dugaj

APPLICAZIONE	APPLICAZIONE	NUMERO DI IDENTIFICAZIONE
Escluso modello tipo 301	Escluso modello tipo 301	10.4003.316
Escluso modello tipo 302	Escluso modello tipo 302	10.4003.317
Escluso modello tipo 303	Escluso modello tipo 303	10.4003.318
Escluso modello tipo 304	Escluso modello tipo 304	10.4003.319
Escluso modello tipo 305	Escluso modello tipo 305	10.4003.320
Escluso modello tipo 306	Escluso modello tipo 306	10.4003.321
Escluso modello tipo 307	Escluso modello tipo 307	10.4003.322
Escluso modello tipo 308	Escluso modello tipo 308	10.4003.323
Escluso modello tipo 309	Escluso modello tipo 309	10.4003.324
Escluso modello tipo 310	Escluso modello tipo 310	10.4003.325
Escluso modello tipo 311	Escluso modello tipo 311	10.4003.326

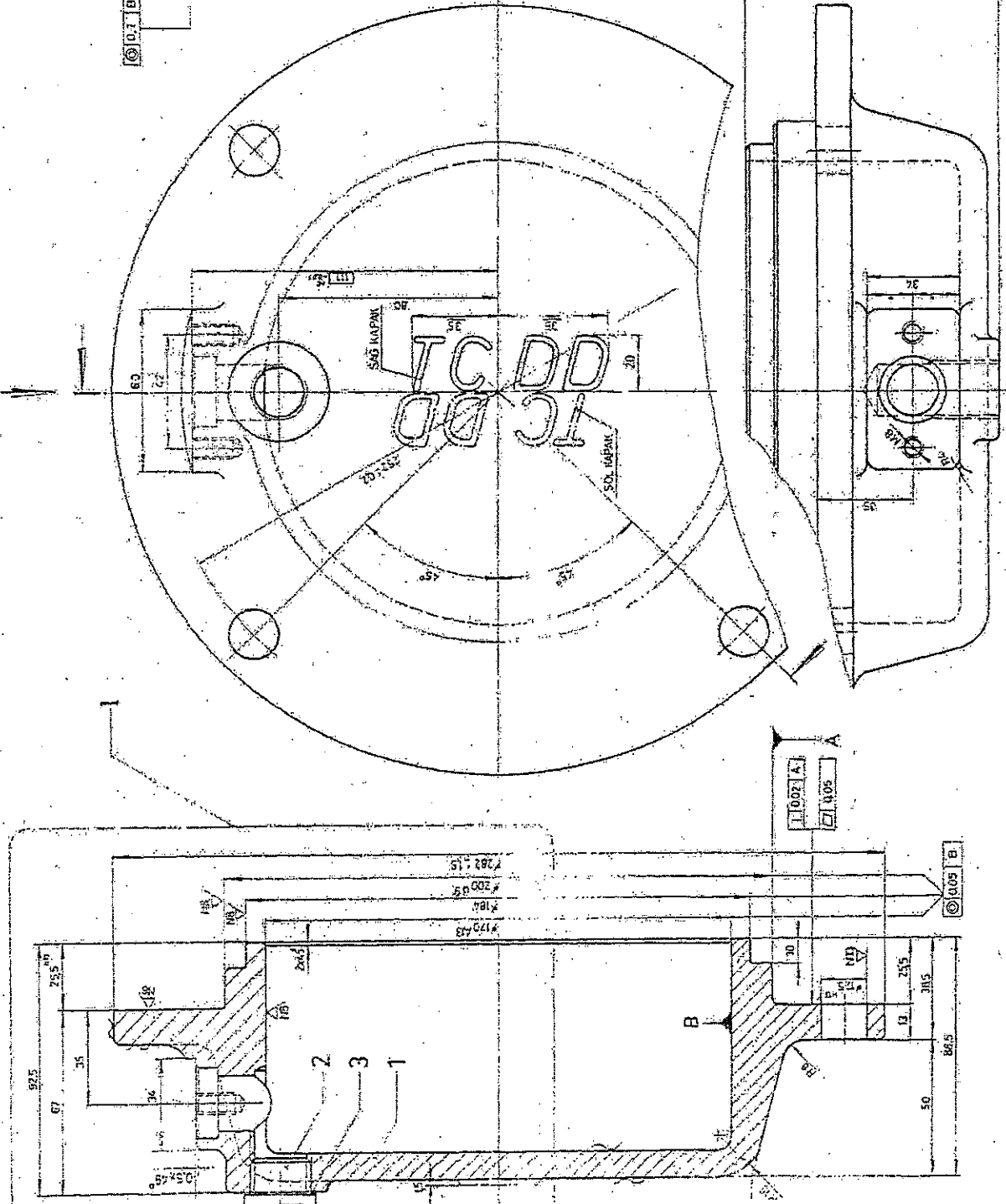
Торгов. № 25 302005





*Model No 7 - 01 3018 0001*

**Açıklama: I**



**TOLERANSLAR**

47.5 <sup>±0.15</sup>	10.370
7.26 <sup>±0.033</sup>	
1.280	
0.580	
0.010	
0.285	

ANETLER BİR VADON (iki boy) İÇİNDİR

4	Rezalet	3	Cu	28/22-1
4	Hor İstedi	2	5.8	8/2
2	Kaput	1	66 30	
5/5	5/5			
	Adet			
	Adet			

İsmin  
No  
Mabene  
Üçü

İç  
Eğri  
DIN 2198  
Hassaslık

Ünvanı vs  
DIN 2198  
Hassaslık

Onay :

Türkiye  
Sungül

**Y32B**

(APLETİ ÇIKARMA ÇHAZI İÇİN)

**KAPAK**

13

Tip