

ОДОБРЯВАМ:

ИНЖ. БОЙКО СТОИЛОВ
ДИРЕКТОР „ ПЖПС“



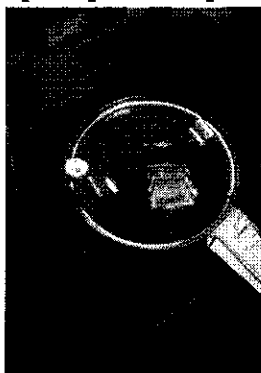
Приложение 1

ДАТА.....2022г.

ТЕХНИЧЕСКИ ИЗИСКВАНИЯ
за доставка на метални контейнери и пломби

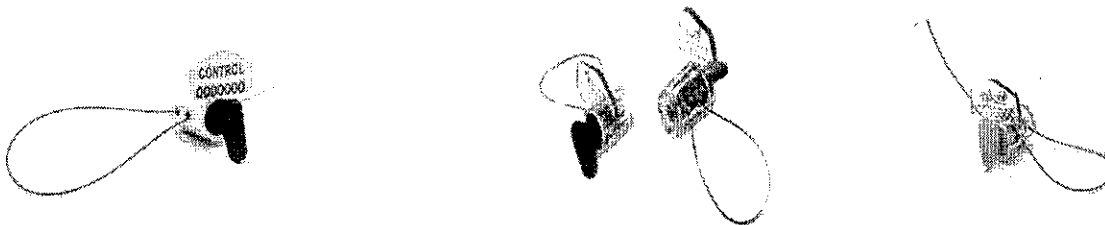
1. **Метални контейнери** – контейнер с вместимост 1 литър; размери: $\phi=83,4$ мм и $h=196$ мм; тапа с размер $\phi=42$ мм; с уши за пломба.; количество – 800 броя.

Примерно изображение:

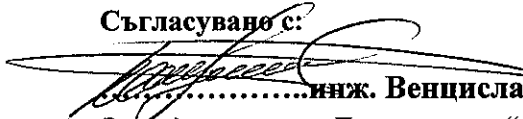


2. **Пломби** - с поредна уникална номерация и лого „БДЖ-ППП“ ЕООД ; устойчива към изменения на климатични условия, издържа на екстремални температурни режими от -40°C до $+60^{\circ}\text{C}$; лесно се установява без пломбира-тор; въртящата се вложка да е изготвена от полистирол; гъвкавото галванизирано въже да е с диаметър 0.6 – 0.7 мм и дължина 40см; количество – 1000 броя.


Примерни изображения:



Съгласувано с:


.....инж. Венцислав Славков
Зам. директор „Локомотиви“

Изготвил:


..... Мариела Шумкова
Главно експерт „Химически контрол на ГСМ“